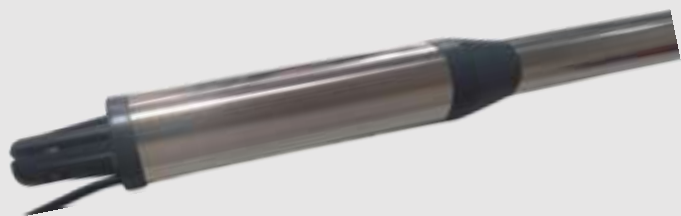


# PV200

## Seguridad y Protección

- La configuración de la unidad se compone de dos émbolos en acero inoxidable, que funcionan correctamente.
- En caso de fallo de alimentación, la puerta se puede abrir y cerrar manualmente después de soltar el embrague.
- Seguro de destrabe con llave.
- Fácil programación.



## Características

- Energía: Alimentación 110V
- Potencia DC24V
- Central con display
- Puede abrir puertas de hasta 200Kg. por hoja
- Longitud del operador: de 2ml por hoja
- Desaceleración apertura y cierre
- Capacidad para 100 controles
- Uso continuo



## Equipo incluye

- 02 motores de brazo 24VDC  
Con carcasa en acero inoxidable
- 01 central de mando (PK2001)
- 02 controles remoto
- 02 llaves de destrabe
- (Batería de respaldo opcional no incluido)

# PV200



## ESPECIFICACIONES TÉCNICAS

- Fuente de alimentación 110V / DC24V
- Poder 40 Watts
- Peso máximo de la hoja 200kg
- Tamaño máximo de la hoja 2ml
- Velocidad de recorrido (cm/s) 1.6 cm/s
- Viaje máximo del brazo 300mm
- Angulo máximo de apertura 110 grados
- Temperatura -45 °C- + 50 °C
- Memoria 100 transmisores
- Clase de protección IP55

## Dimensiones del equipo

