



Abre-puertas de garaje con transmisión por cadena



MANUAL DE INSTALACIÓN Y OPERACIÓN VZC1000-24VDC ZTGD1000 CHAIN DRIVE C RAIL KIT-MOTOR WIFI

Guarde este manual para futuras consultas

ADVERTENCIA

Para reducir el riesgo de lesiones a personas o daños a la propiedad, utilice este abridor solo con puertas residenciales de una pieza o seccionales.

Lea todas las instrucciones y advertencias antes de usar. No seguirlas puede causar lesiones personales graves o daños al producto.

CONTENIDO

1. Información del usuario	
1-1, Notas de seguridad.....	3
1-2, Instrucciones importantes de seguridad.....	3
1-3, Requisitos y regulaciones de seguridad importantes.....	3-4
2, Contenido del paquete.....	5
3. Características y beneficios	
3-1, Parámetros técnicos.....	6
3-2, Uso del tipo de puerta.....	6-7
3-3, Instrucción de función.....	7
4. Herramientas necesarias.....	8
5, Montaje	
5-1, Ensamblar el riel y el carro (para un riel de varias piezas)	9
5-2, Instale el brazo de puerta recto/brazo de puerta curvo.....	10
5-3, Coloque y asegure la cadena (para un riel de varias piezas).....	10
5-4, Apriete la cadena (para un riel de varias piezas).....	11
5-5, Fije el riel al cabezal de potencia.....	11
6 Instalación	
6-1, Determine la ubicación del soporte del cabezal.....	12-13
6-2, Instale el soporte del cabezal.....	13-14
6-3, Fije el riel al soporte del cabezal.....	14-15
6-4, Coloque el abridor de la puerta del garaje.....	15-18
6-5, Instale el soporte de la puerta.....	18-20
6-6, Conecte el brazo de la puerta al carro.....	20-23
6-7, Instalar el sistema protector.....	23-25
7. Ajustes	
7-1, Introducción.....	26
7-2, Introducción a los símbolos.....	27
7-3, Configuración del límite de recorrido ARRIBA (Apertura).....	27-28
7-4, Ajuste del límite de recorrido HACIA ABAJO (Cierre).....	28
7-5, Ajuste la fuerza de operación.....	28-29
7-6, Pruebe el sistema de reversión de seguridad.....	30
7-7, Prueba del sistema protector.....	30
8, Programación	
8-1, Programación de controles remotos y controles remotos inalámbricos de pared.....	31
8-2, Reemplazo de la batería en el control remoto y el control inalámbrico de pared Remoto.....	32
9, Borrado de controles remotos.....	33
10, Manual del usuario del carro.....	34
11, Solución de problemas.....	35
12, Accesorios y piezas de reparación.....	36

LEA Y SIGA TODAS LAS INSTRUCCIONES

1. Información del usuario

1-1. Notas de seguridad:

Las puertas de garaje son el objeto móvil automatizado más grande en la mayoría de los hogares. Tenga cuidado al usar este sistema. Dado que los objetos en movimiento, los resortes bajo tensión y los motores eléctricos pueden causar lesiones, su seguridad y la de las demás dependen de que lea la información de este manual.

1-2. Instrucciones de seguridad importantes:

LEA Y SIGA TODAS LAS INSTRUCCIONES DE SEGURIDAD, INSTALACIÓN Y OPERACIÓN.

permanezcan alejadas de la puerta mientras está en movimiento.

- Mantenga todos los controles fuera del alcance de los niños y no permita que jueguen con el abridor de la puerta.
- Revise periódicamente la puerta y cuando sea necesario, llévela a reparar o realizarle mantenimiento.
- Se debe instalar una viga de seguridad para cerrar la puerta.

PRECAUCIÓN: Este abridor de puerta de garaje está diseñado para funcionar únicamente a 110V-120V, 60 Hz para evitar fallos de funcionamiento y daños.

1-3, Requisitos y regulaciones de seguridad importantes

INCUMPLIMIENTO DE ESTOS REQUISITOS DE SEGURIDAD Y NORMAS LOCALES

LAS NORMAS DE SEGURIDAD PUEDEN RESULTAR EN LESIONES GRAVES, MUERTE O DAÑOS A LA PROPIEDAD.

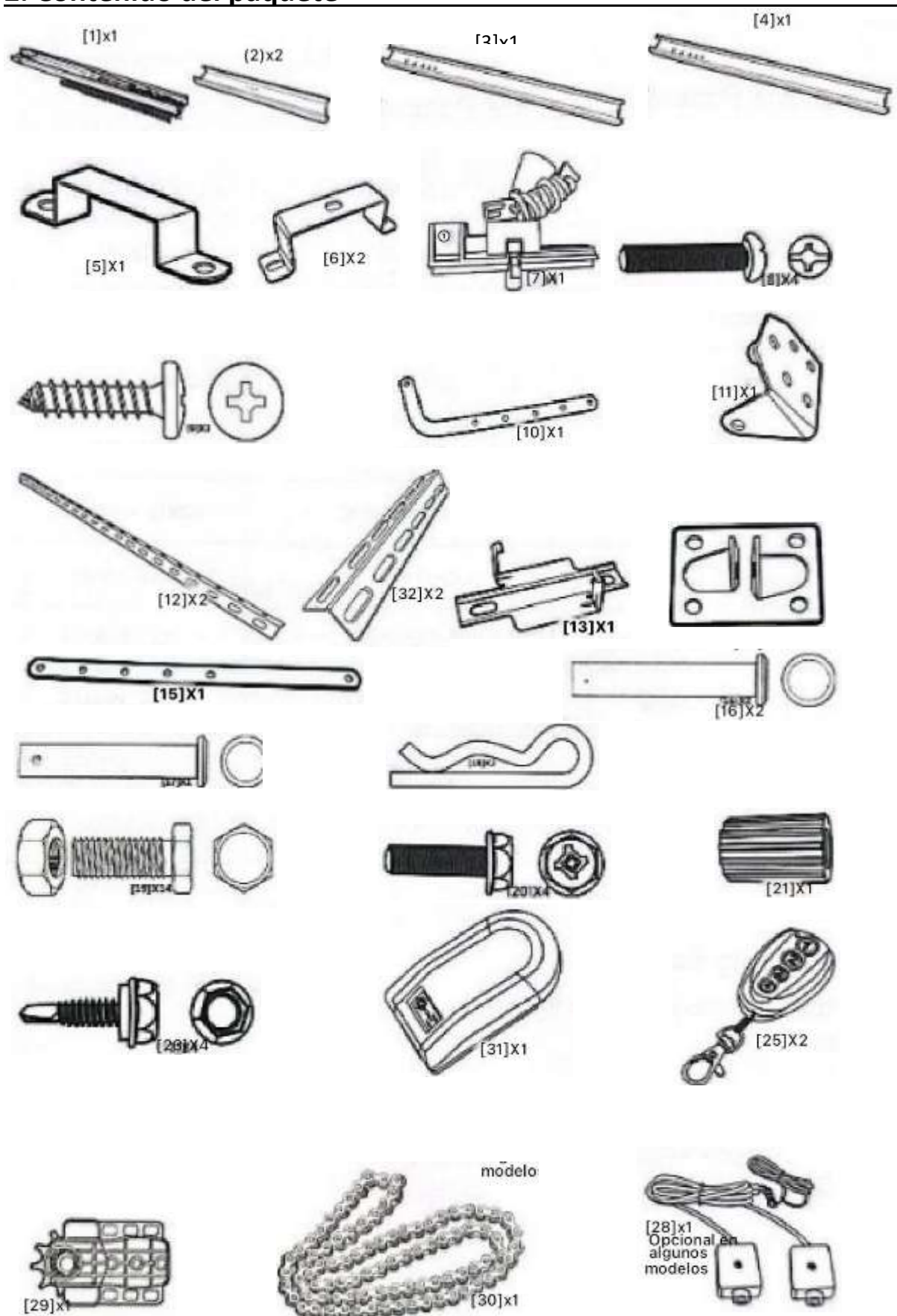
LEA ATENTAMENTE Y ASEGURESE DE QUE SE CONSIDEREN CUMPLIDOS TODAS LAS RECOMENDACIONES Y REQUISITOS DE SEGURIDAD.

- El aparato no debe ser utilizado por niños o personas con capacidades físicas, sensoriales o mentales reducidas, o con falta de experiencia y conocimientos, a menos que reciban supervisión o instrucciones.
- Se debe supervisar que los niños no jueguen con el aparato.
- **ADVERTENCIA:** Instrucciones de seguridad importantes. Es fundamental seguir todas las instrucciones para la seguridad de las personas. Conserve estas instrucciones.
- Examine la instalación con frecuencia, en particular los cables, resortes y soportes para detectar signos de desgaste, daños o desequilibrio. No utilice la unidad si necesita reparación o ajuste, ya que una falla en la instalación o una puerta mal equilibrada pueden causar lesiones.
- Compruebe mensualmente que la transmisión invierta la dirección al entrar en contacto con un objeto de 40 mm de altura colocado en el suelo. Ajustelo si es necesario y vuelva a comprobarlo, ya que un ajuste incorrecto puede suponer un peligro.
- Antes de instalar la unidad, retire todas las cuerdas o cadenas innecesarias y desactive cualquier equipo, como cerraduras, que no sean necesarias para el funcionamiento eléctrico.
- Antes de instalar el variador, comprobar que la puerta esté en buen estado mecánico, correctamente equilibrada y que abra y cierre correctamente.
- Instale el elemento de accionamiento para la liberación manual a una altura inferior a 1,8 m.
- Instale cualquier control fijo a una altura de al menos 1,5 m y a la vista de la puerta, pero lejos de las partes móviles.

1. Información del usuario (continuación)

- Fije de forma permanente la etiqueta de advertencia contra atrapamiento en un lugar visible o cerca de cualquier control fijo.
- Fije de forma permanente la etiqueta relativa al desbloqueo manual junto a su elemento de accionamiento.
- Después de la instalación, asegúrese de que el mecanismo esté correctamente ajustado y que el accionamiento se invierta cuando la puerta entre en contacto con un objeto de 40 mm de altura colocado en el suelo.
- Información necesaria para la manipulación segura de una unidad de más de 20 kg. Esta información describirá cómo utilizar los medios de manipulación, como ganchos y cuerdas.
- El accionamiento no debe utilizarse con una puerta que incorpore una puerta peatonal incorporada (a menos que el accionamiento no pueda funcionar con la puerta peatonal incorporada abierta).
- Tras la instalación, asegúrese de que ninguna parte de la puerta sobresalga de aceras o vías públicas. Si el cable de alimentación está dañado, debe ser reemplazado por el fabricante, su agente de servicio técnico o personal cualificado para evitar riesgos.

2. Contenido del paquete



3. Características y beneficios

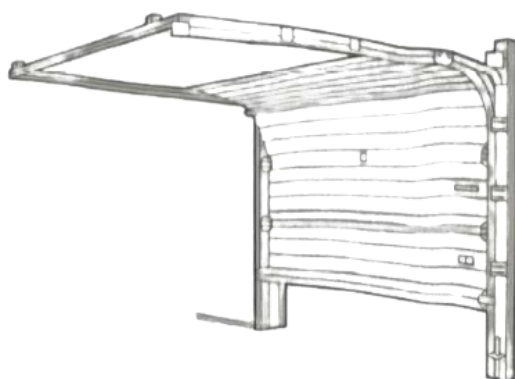
3-1, Parámetros técnicos

Número de modelo	ZTGD800	ZTGD1000
Fuerza de tracción y empuje	800N	1000N
Voltaje del motor	24 V CC	24 V CC
Voltaje	240 V, 50 Hz	120 V,50HZ
Velocidad	120 mm/s	120 mm/s
Rango de temperatura	-20°C~+45°C	-20°C~+45°C
Código de control remoto	433,92 MHz	433,92 MHz
Voltaje de la batería remota	12 V, 27 A	12 V, 27 A
Formato de codificación	Código rodante	Código rodante
Distancia remota (En área abierta)	50 m	50 m

3-2, Usando el tipo de puerta

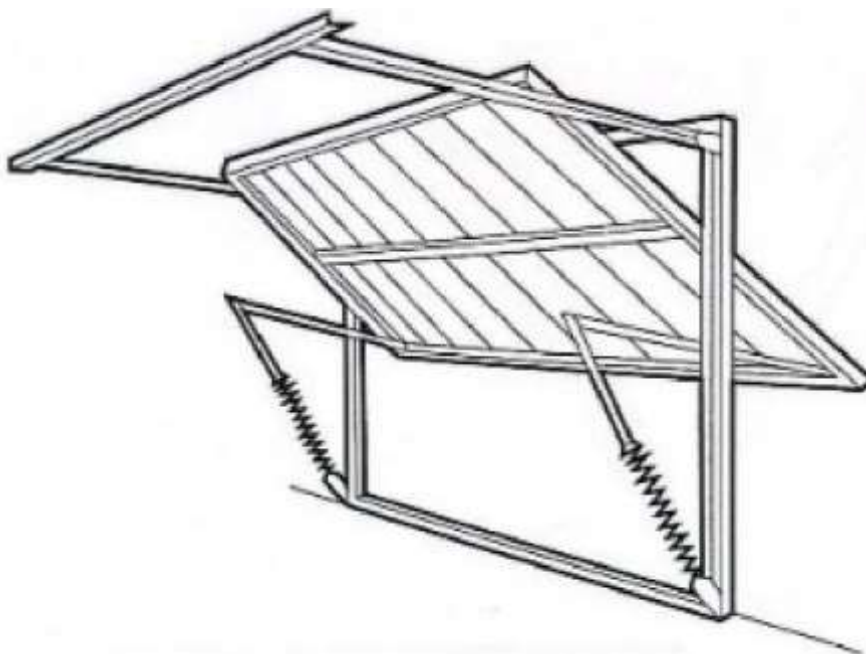
Este abridor de puerta de garaje se utiliza únicamente con puertas de garaje residencial seccional o de una sola pieza.

Puerta de garaje seccional superior: Altura máxima 7”;



3. Características y beneficios (continuación)

Puerta de garaje superior de una pieza: Altura máxima 7,3''

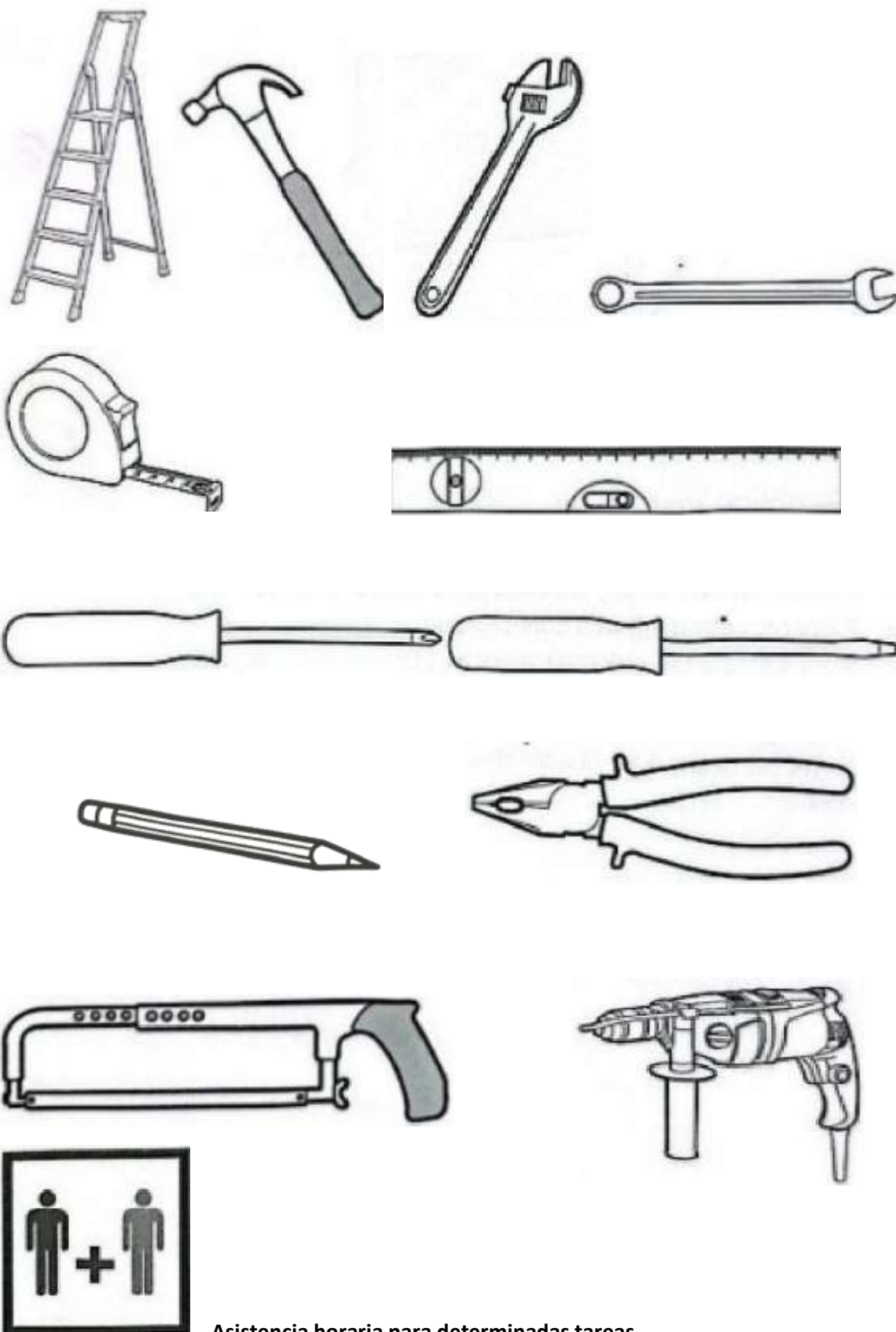


3-3, Instrucción de función

- Abre la puerta suavemente con arranques y paradas suaves.
- El ajuste de límite electrónico proporciona un control preciso del recorrido de la puerta
- Fácil programación con panel de control
- La puerta se invertirá automáticamente si se obstruye durante el cierre.
- Manija de liberación manual de emergencia
- El sistema de iluminación con bombillas proporciona luz para entradas y salidas nocturnas más seguras.
- Se enciende cuando se activa la puerta y se apaga automáticamente cuatro minutos después.

4. Herramientas necesarias

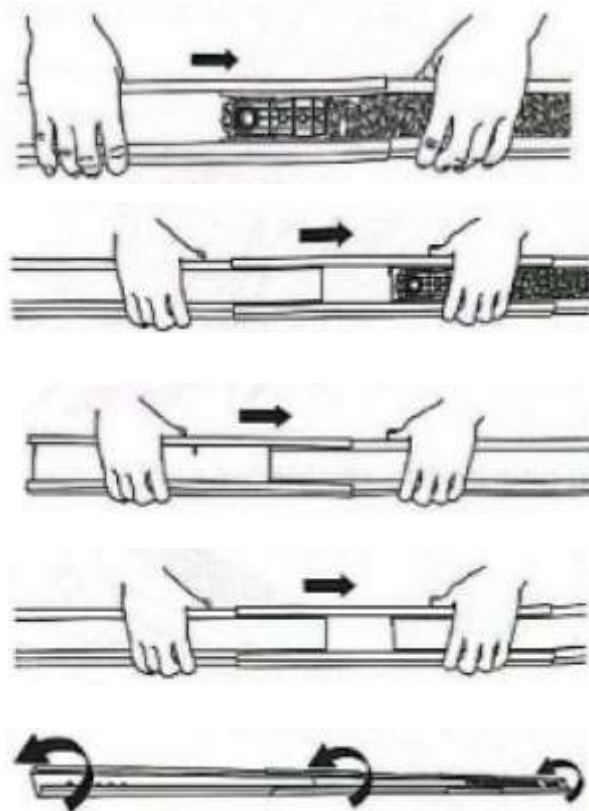
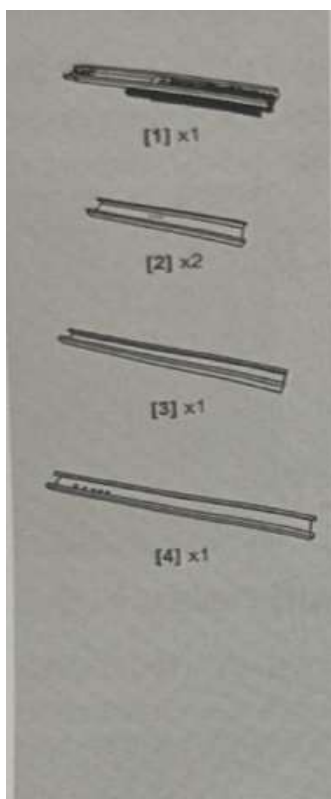
Las herramientas ilustradas a continuación se pueden utilizar durante la instalación y el ajuste de su abridor (elementos no suministrados):



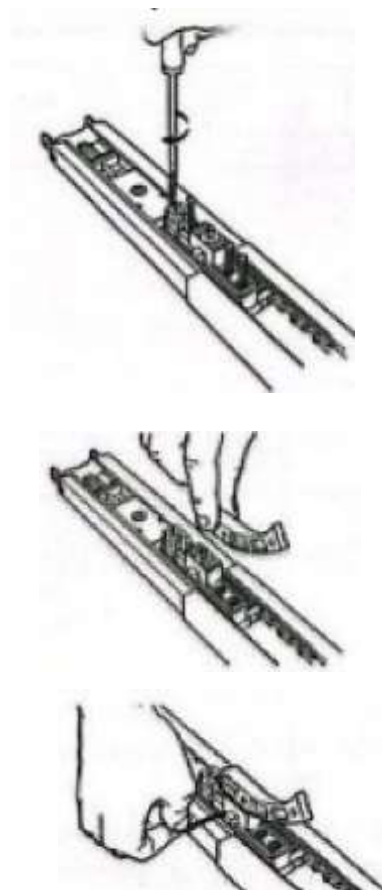
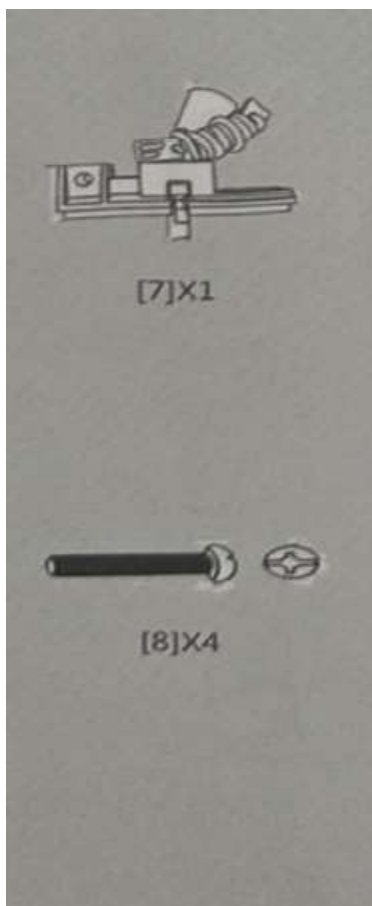
Asistencia horaria para determinadas tareas

5, Montaje

5-1, Ensamblar el riel y el carro (para un riel de varias piezas)

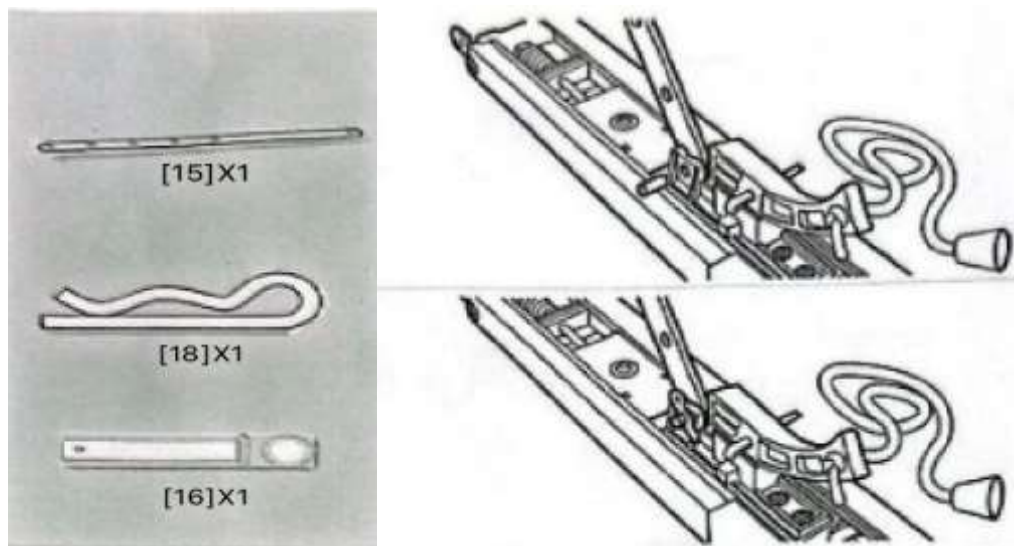


PRECAUCIÓN: Para evitar lesiones por pellizcos, mantenga las manos y los dedos alejados de las juntas mientras ensambla el riel.

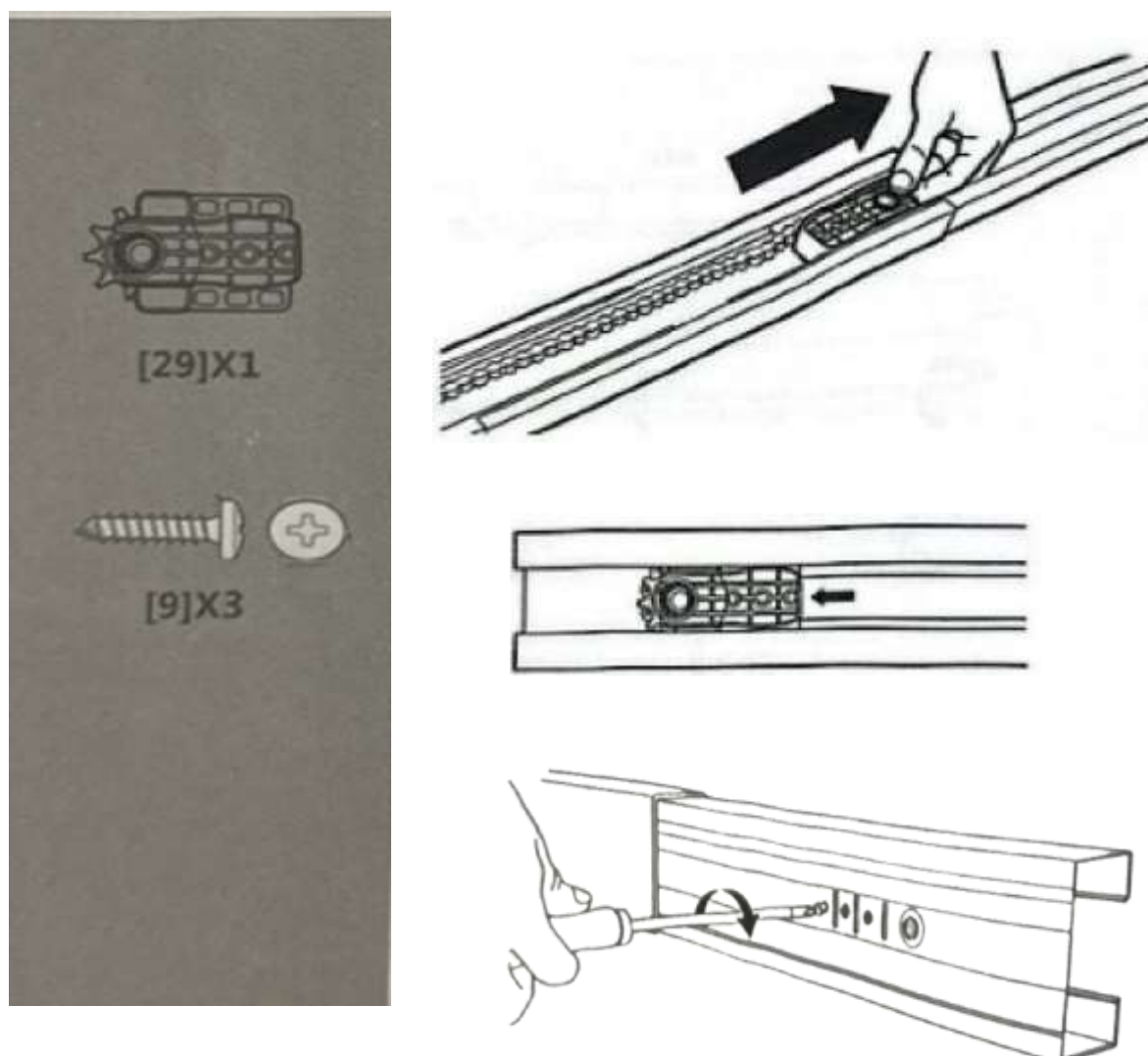


5.Montaje (Continuación)

5-2, Instale el brazo de puerta recto/brazo de puerta curvo



5-3, Coloque y asegure la cadena (para un riel de varias piezas)



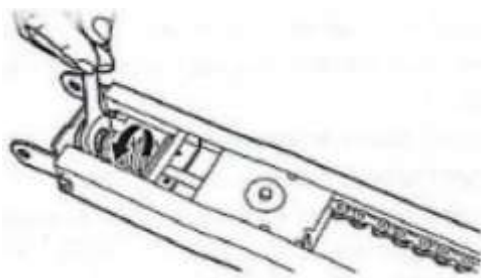
ADVERTENCIA: Para evitar posibles lesiones graves en los dedos al mover el garaje abridor de puerta:

- Mantenga siempre la mano alejada de la rueda dentada mientras opera el abridor.
- Fije firmemente el separador de cadena antes de atornillarlo

5. Montaje (continuación)

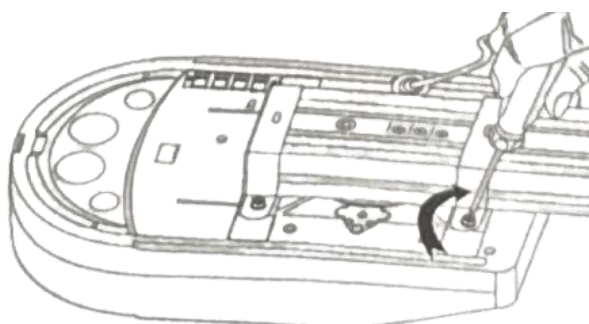
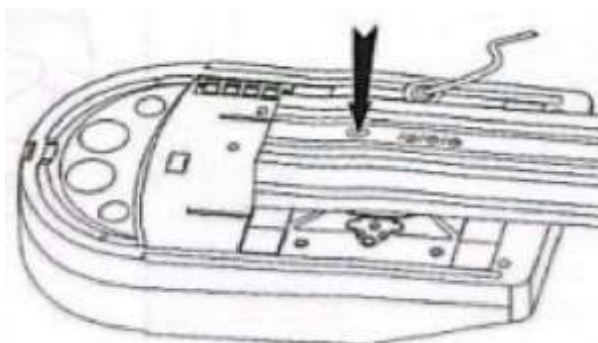
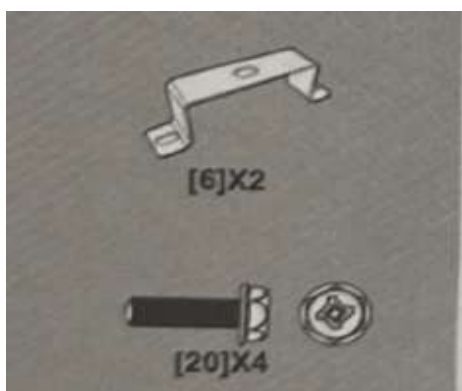
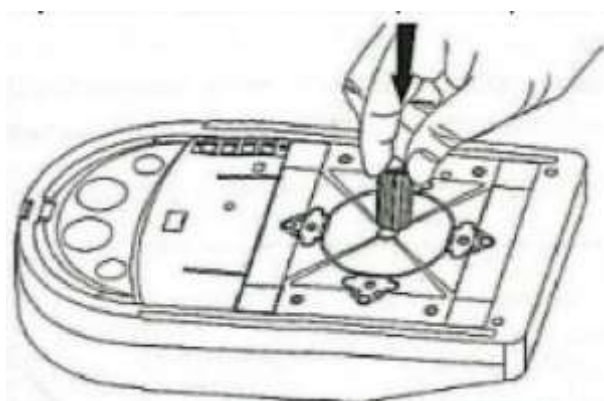
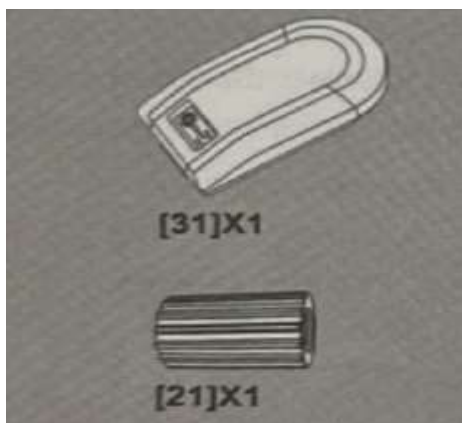
5-4, Apriete la cadena (para un riel de varias piezas)

NOTAS: Durante futuras tareas de mantenimiento, tire siempre de la palanca de desbloqueo de emergencia para desconectar el carro antes de ajustar la cadena. Si la cadena está demasiado floja, puede producirse ruido en la rueda dentada. Compruebe la tensión correcta y reajuste la cadena si es necesario.



5-5, Fije el riel al cabezal de potencia

PRECAUCIÓN: Para evitar daños graves al abridor de la puerta del garaje, utilice únicamente los pernos y sujetadores montados en la parte superior del abridor.



Ya ha terminado de ensamblar el abridor de puerta de garaje.

6. Instalación

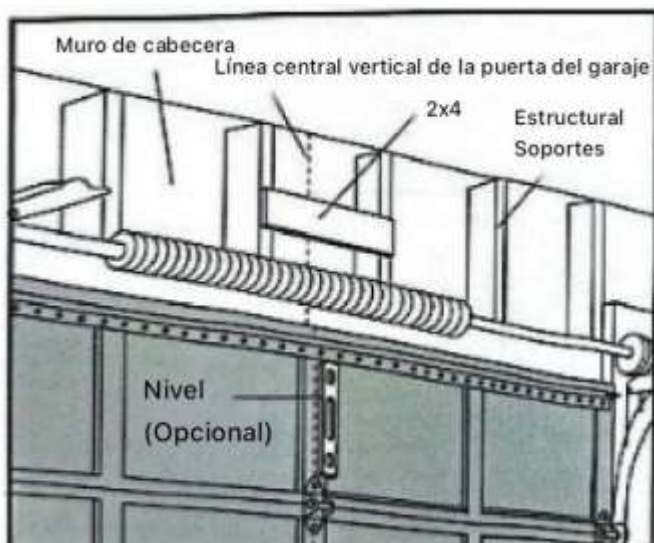
Lea las siguientes advertencias antes de continuar con la sección de instalación.

INSTRUCCIONES IMPORTANTES DE INSTALACIÓN

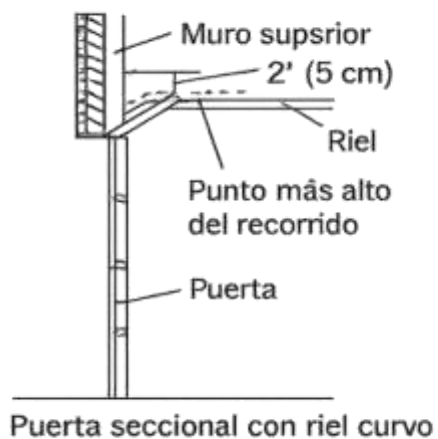
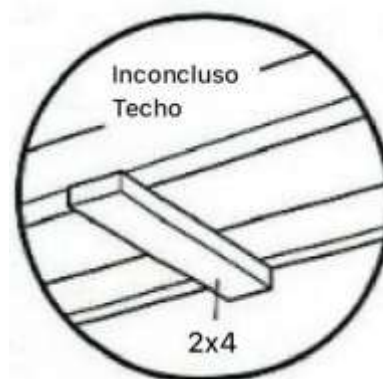
ADVERTENCIA: Para reducir el riesgo de lesiones graves o muerte:

- Lea y siga todas las advertencias e instrucciones de instalación.
- Instale el abridor de puerta de garaje únicamente en una puerta de garaje correctamente equilibrada y lubricada. Una puerta mal equilibrada podría no invertir la dirección cuando sea necesario y podría causar lesiones graves o la muerte.
- Todas las reparaciones de cables, conjuntos de resortes y otros herrajes deben ser realizadas por un técnico capacitado en sistemas de puertas antes de instalar el abridor.
- Deshabilite todas las cerraduras y retire todas las cuerdas conectadas a la puerta del garaje antes de instalar el abridor para evitar enredos.
- Por favor, instale el abridor de puerta de garaje a una altura de
- 7 pies del piso.
- Nunca use relojes, anillos ni ropa suelta durante la instalación o el mantenimiento del abridor. Podrían quedar atrapados en los mecanismos de la puerta del garaje o del abridor.
- Nunca conecte el abridor de puerta de garaje a la fuente de alimentación hasta que se le indique.
- Coloque la etiqueta de prueba de liberación manual/reversa de seguridad en un lugar visible en el interior de la puerta del garaje.
- Para evitar lesiones personales graves o la muerte por electrocución, desconecte toda la energía eléctrica antes de realizar cualquier servicio o mantenimiento.

6-1, Determine la ubicación del soporte del cabezal



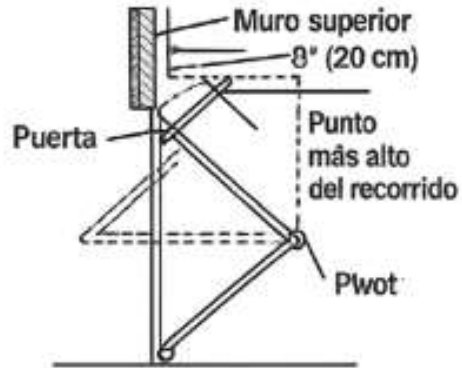
SOPORTE DE TECHO
OPCIONAL PARA SOPORTE DE CABECERO



6. Instalación (continuación)



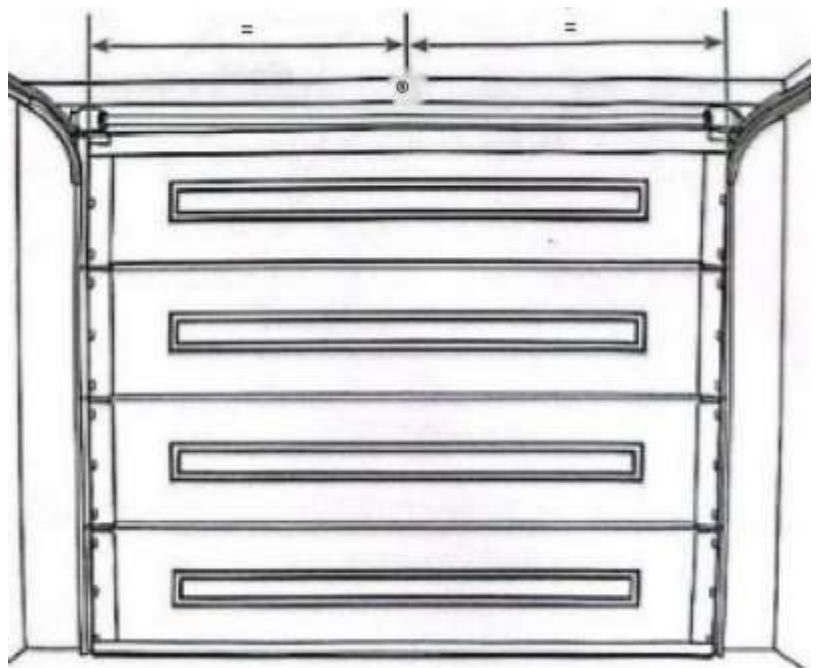
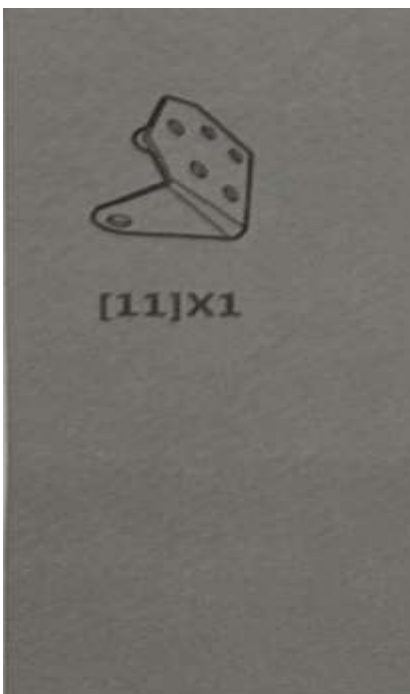
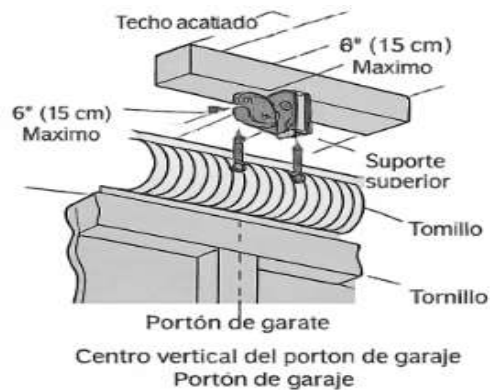
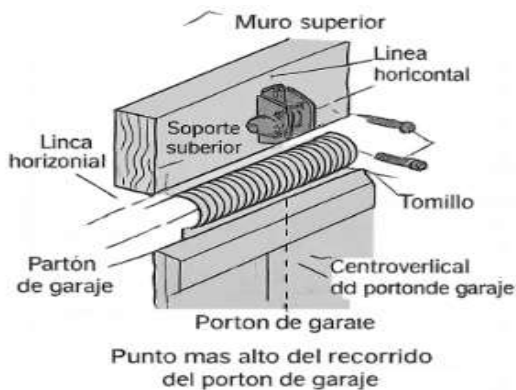
Puerta de una sola pieza sin riel:
bisagras laterales



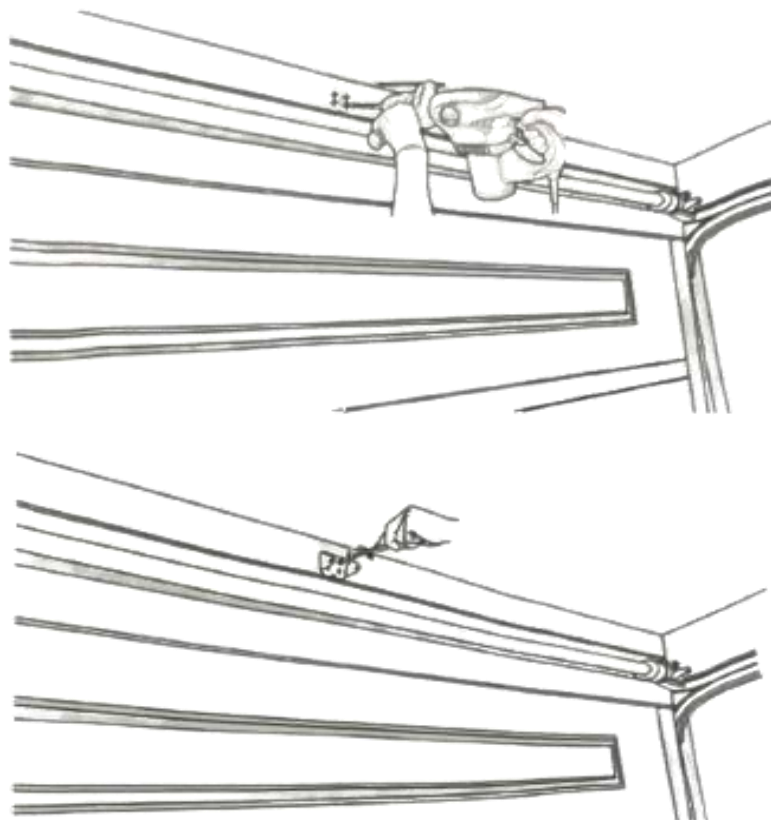
Puerta de una sola pieza sin riel:
bisagras pivotantes

6-2, Instale el soporte del cabezal

Puede fijar el soporte del cabezal a la pared, sobre la puerta del garaje, o al techo. Siga las instrucciones que mejor se adapten a sus necesidades. No instale el soporte del cabezal sobre paneles de yeso. Si lo instala en mampostería, utilice anclajes para hormigón (no incluidos).

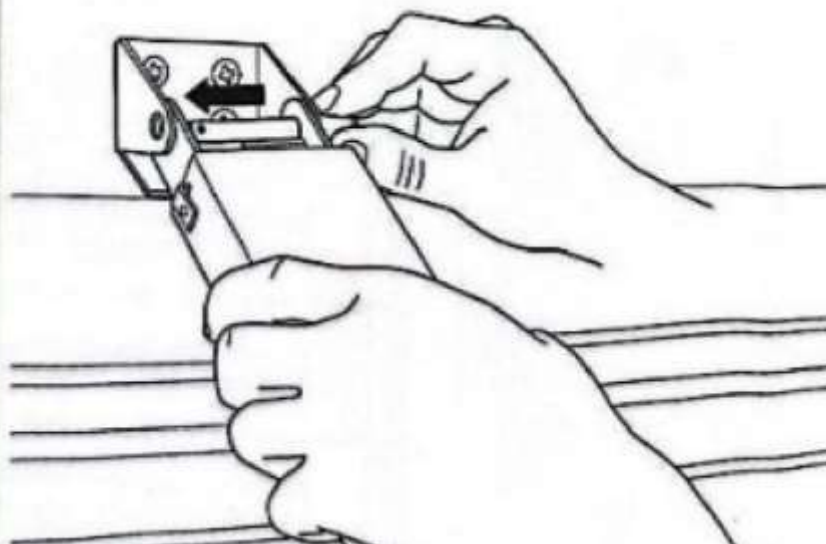


6. Instalación (continuación)

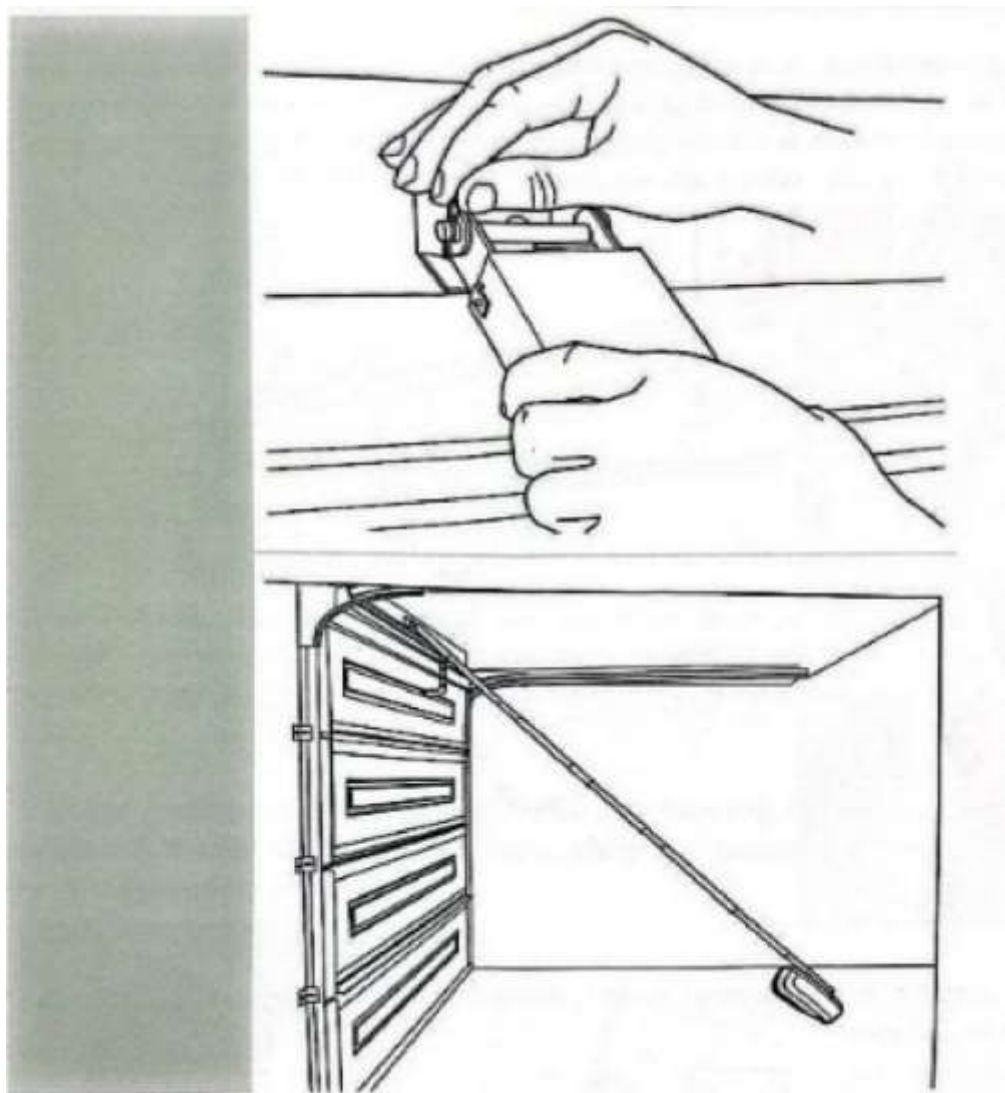


6-3, Fije el riel al soporte del cabezal

Alinee el riel con el soporte del cabezal. Inserte el pasador de horquilla en los orificios del soporte del cabezal y el riel. Fíjelo con el sujetador R.



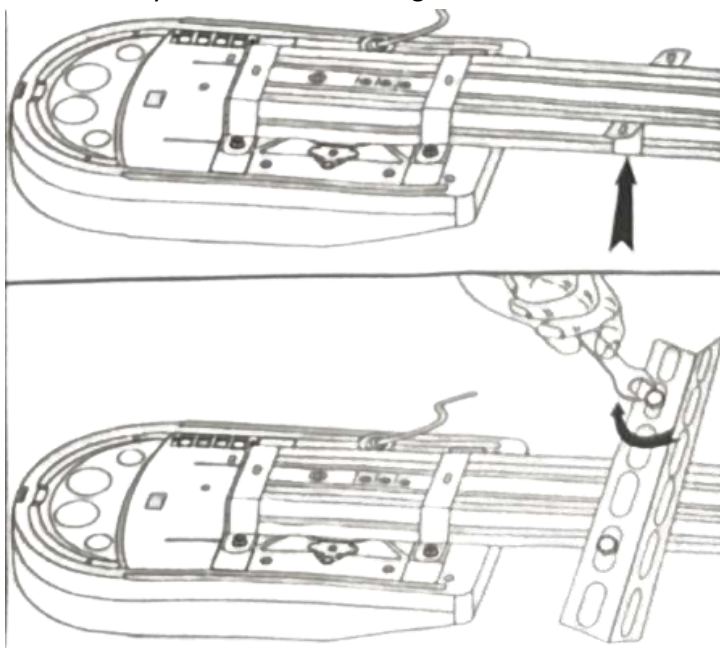
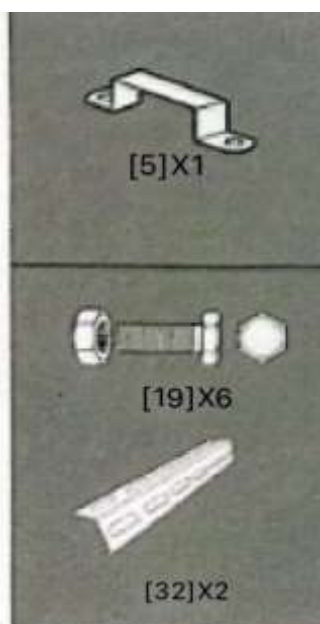
6. Instalación (continuación)



6-4, Coloque el abridor de la puerta del garaje

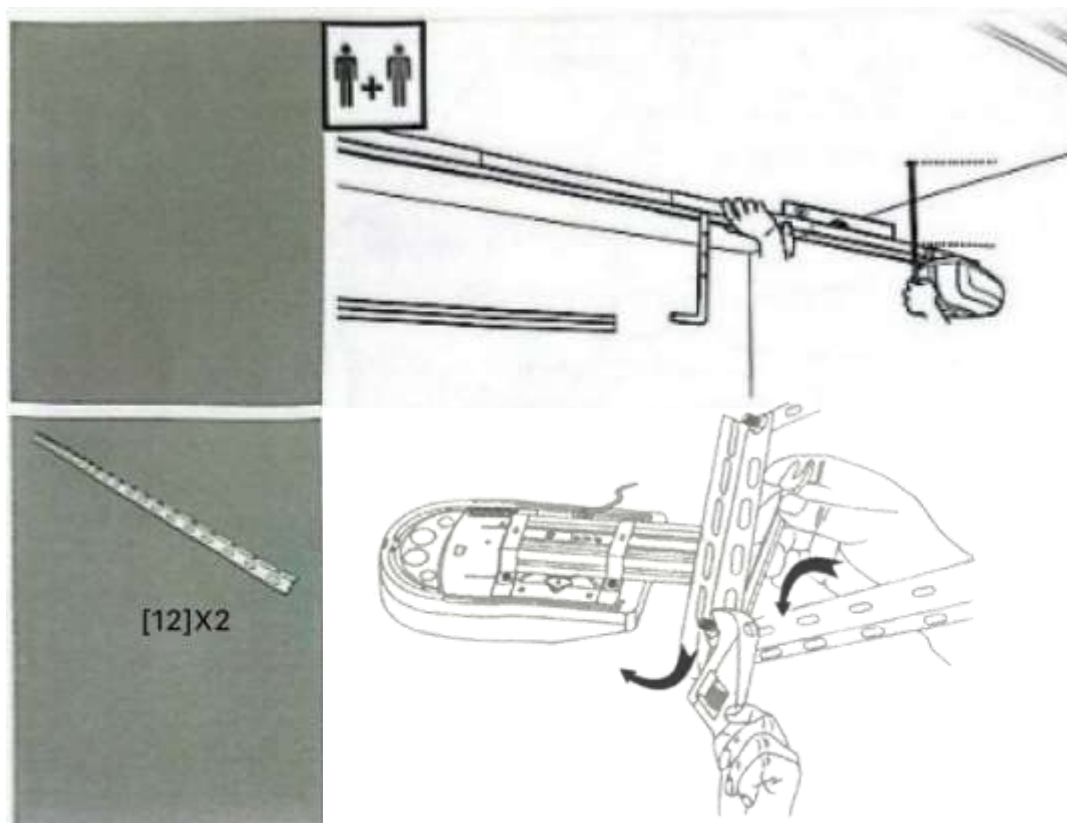
PRECAUCIÓN: Para evitar daños a la puerta del garaje, ábrala con la ayuda de otra persona.

Paso 1, coloque el soporte en "U" en el riel y conéctelo con un ángulo de hierro corto con tornillos.

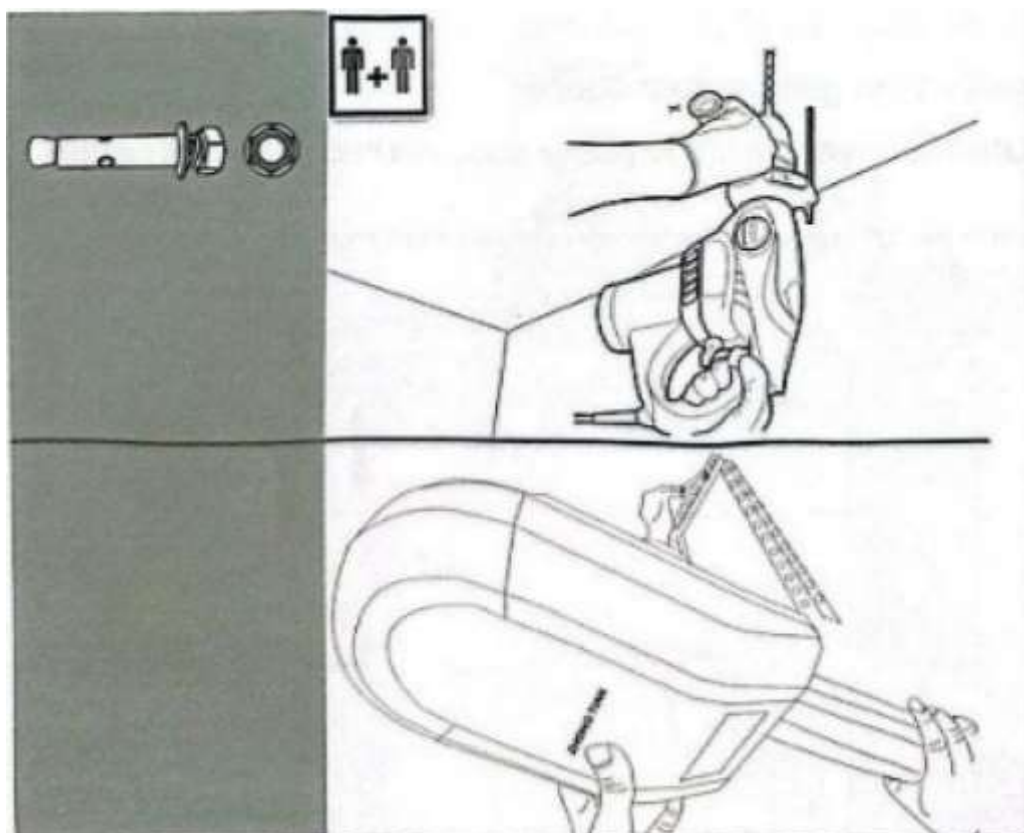


6. Instalación (continuación)

Paso 2: Coloque el riel horizontalmente y mida la distancia entre el motor y el techo. Asegúrese de que el abridor de la puerta del garaje esté alineado con el soporte del cabezal. Mida la distancia desde cada lado del abridor de la puerta del garaje hasta el techo. Corte dos ángulos largos según corresponda y conéctelos con dos ángulos cortos con los mismos tornillos.

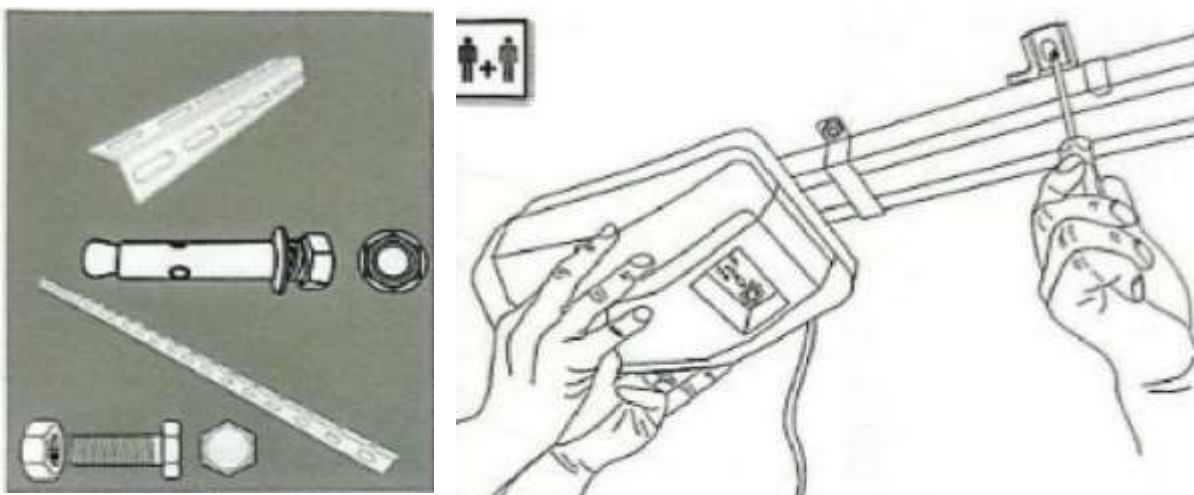


Paso 3, Con la ayuda de otra persona, fije el riel al techo con anclajes y tornillos (no incluidos)



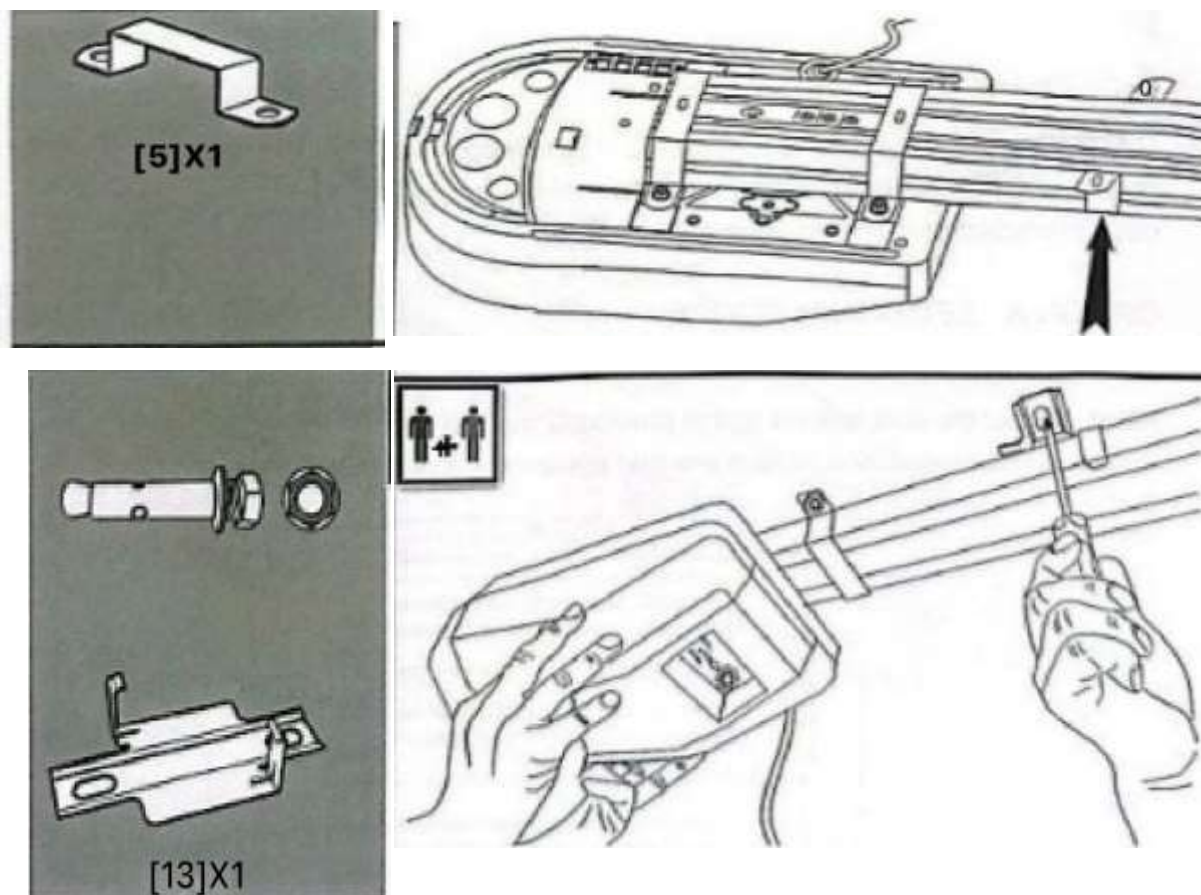
6. Instalación (continuación)

Paso 4, fije el centro del riel al techo con un soporte para colgar, anclajes, tornillos y ángulos de hierro (no incluidos, deben ser aplicados por los proveedores de puertas)

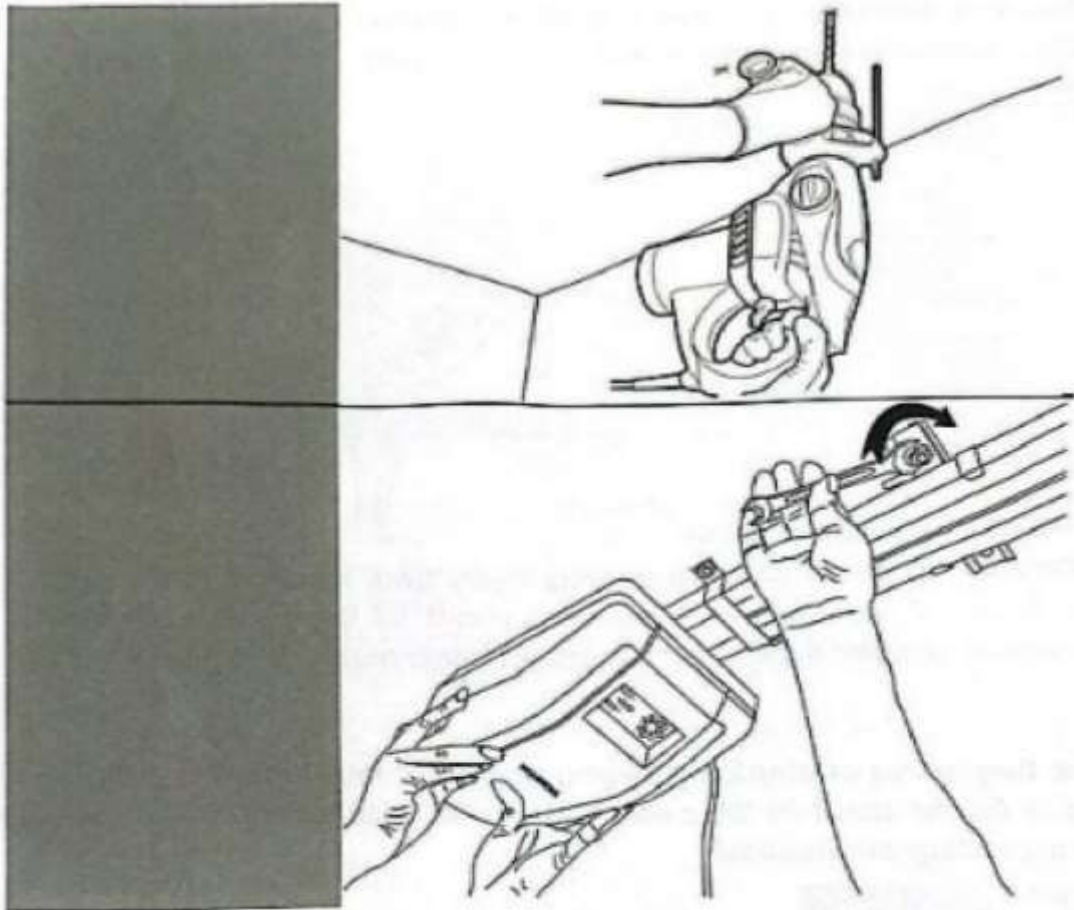


ADVERTENCIA: Para evitar posibles lesiones graves por la caída del abridor de la puerta del garaje, fíjelo firmemente a los soportes estructurales del garaje. Se deben usar anclajes de hormigón si se instalan soportes en mampostería.

Si al iniciar el paso 2, al posicionar el riel horizontalmente, el motor se encuentra pegado al techo, solo se necesita el soporte en "U" (sin orificio) y el montaje inferior.



6. Instalación (continuación)

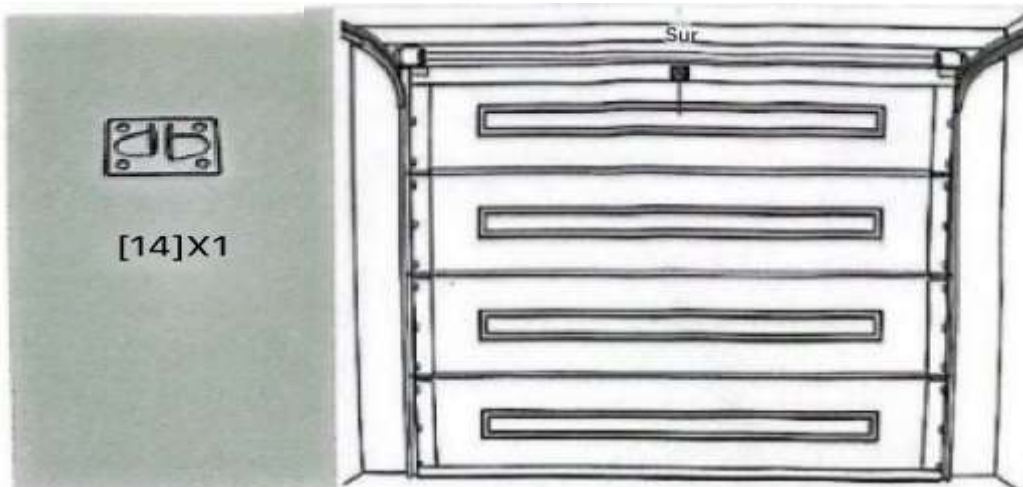


6-5, Instale el soporte de la puerta

PRECAUCIÓN: Las puertas de garaje de fibra de vidrio, aluminio o acero liviano requerirán refuerzo antes de instalar el soporte de la puerta. Comuníquese con el fabricante de su puerta para obtener un kit de refuerzo.

OPCIÓN A PUERTAS SECCIONALES

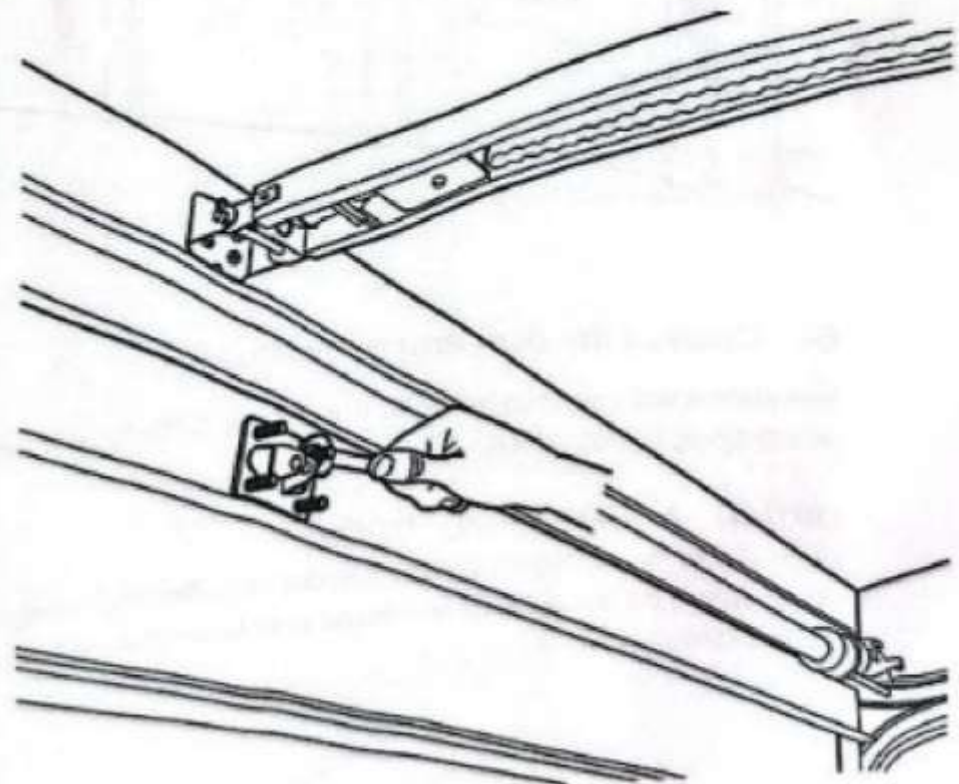
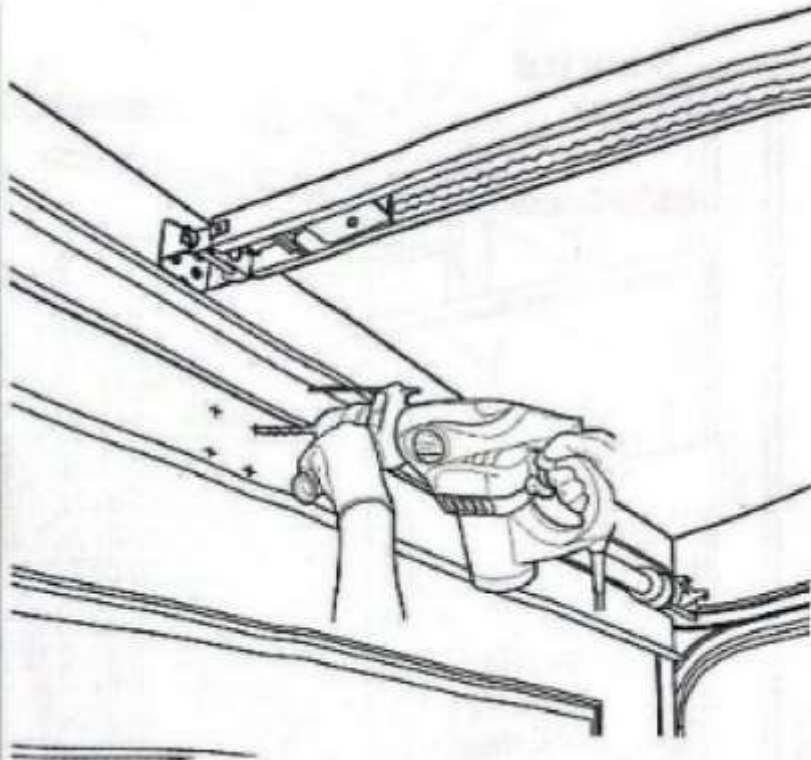
Paso 1: Centre el soporte de la puerta en la línea central vertical previamente marcada para la instalación del soporte del cabezal. Observe la posición correcta hacia arriba, como se indica en el interior del soporte.



6, Instalación (Continuación)

Paso 2, Coloque el borde superior del soporte 2" (5-10 cm) debajo del borde superior de la puerta, o directamente debajo de cualquier soporte estructural en la parte superior de la puerta.

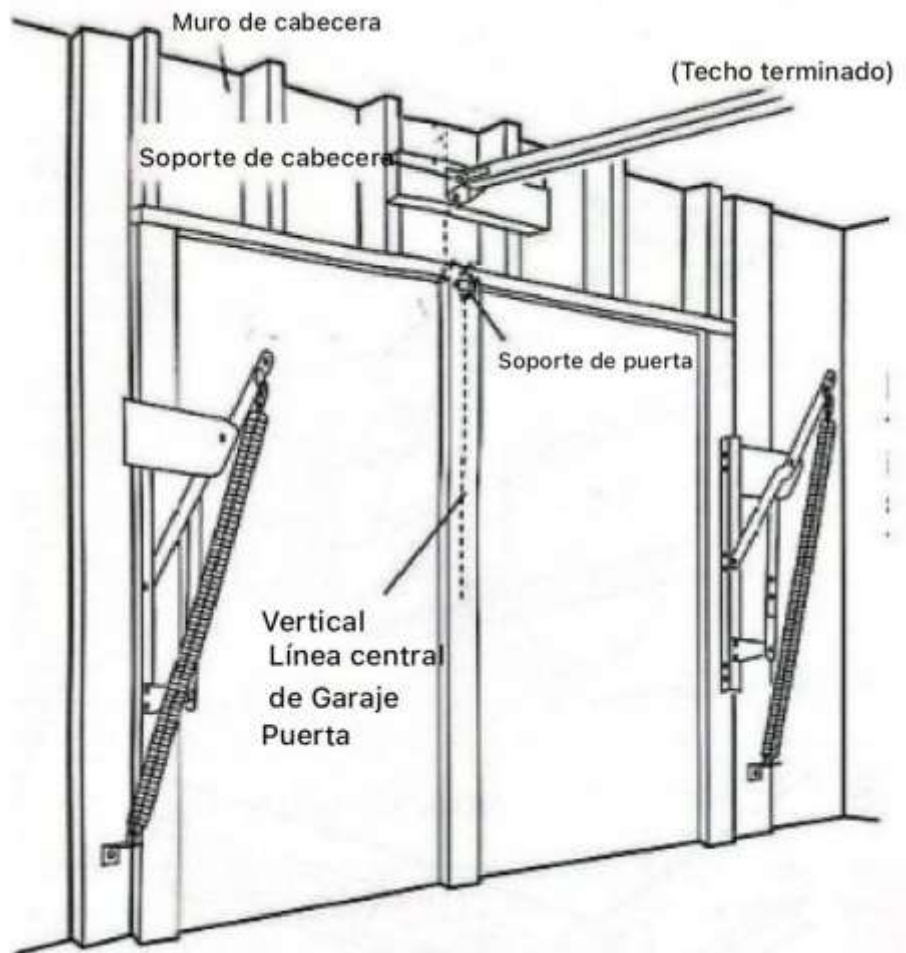
Paso 3, Marque, taladre agujeros e instale de la siguiente manera



6. Instalación (continuación)

OPCIÓN B PUERTAS DE UNA PIEZA

Centre el soporte de la puerta en la parte superior de la puerta, en línea con el soporte del cabezal como se muestra.



6-6, Conecte el brazo de la puerta al carro

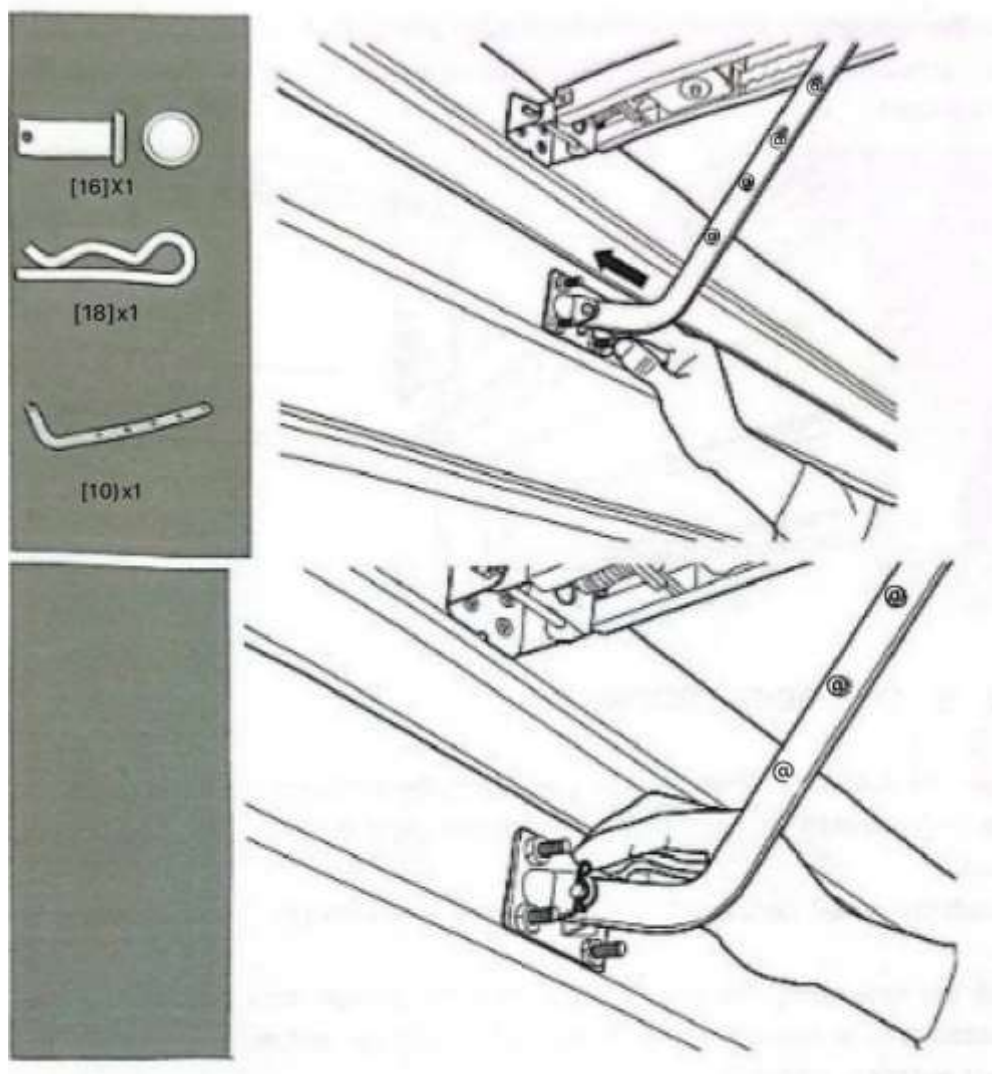
La instalación variará según el tipo de puerta de garaje. Siga las instrucciones que correspondan a su puerta.

OPCIÓN A PUERTAS SECCIONALES

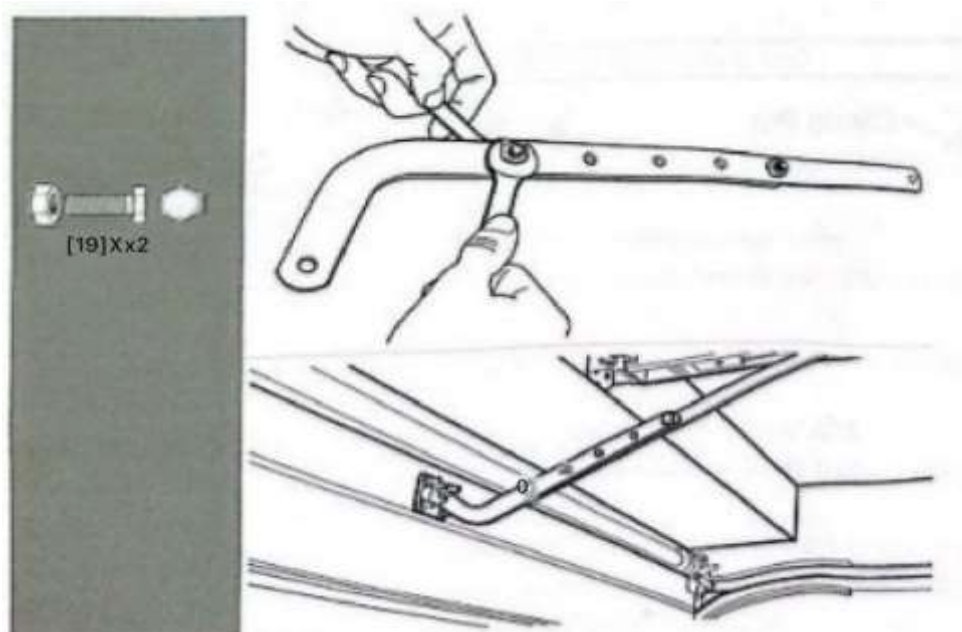
Paso 1: Cierre la puerta. Desconecte el carro tirando de la manija de emergencia.

Paso 2: Fije el brazo curvo de la puerta al soporte de la puerta con el pasador de horquilla. Asegúrelo con el sujetador R.

6. Instalación (continuación)

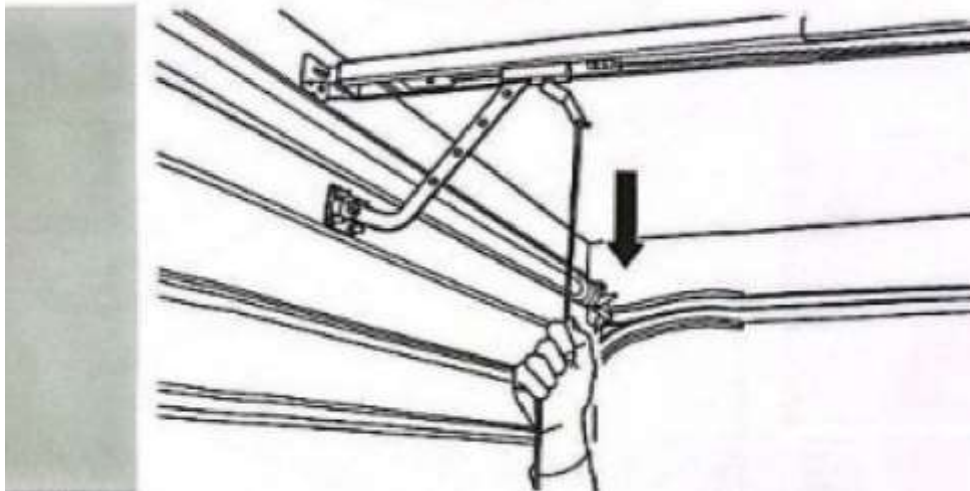


Paso 3: Junte las secciones del brazo. Encuentre dos pares de agujeros que se alineen y una las secciones. Seleccione agujeros lo más separados posible para aumentar la rigidez del brazo de la puerta y fíjelos con pernos, tuercas y arandelas de seguridad.



6. Instalación (continuación)

Paso 4: Tire de la manija de emergencia hacia el abridor de la puerta del garaje hasta que el brazo de liberación del carro quede horizontal. El carro se reactivará automáticamente al activar el abridor de la puerta del garaje.



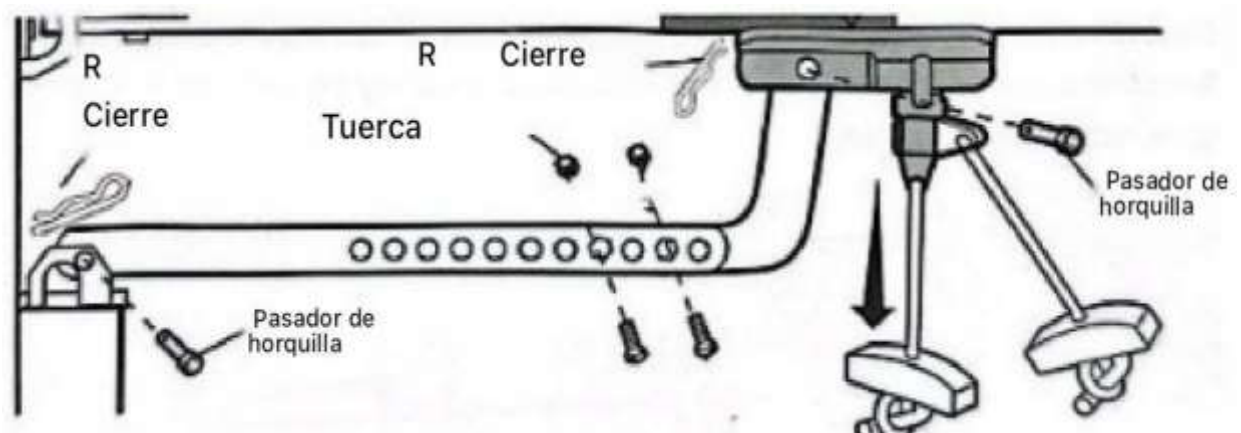
OPCIÓN B PUERTAS DE UNA PIEZA

Paso 1: Cierre la puerta. Desconecte el carro tirando de la manija de emergencia.

Paso 2: Fije el brazo recto de la puerta al soporte de la puerta con el pasador de horquilla. Asegúrelo con el sujetador R.

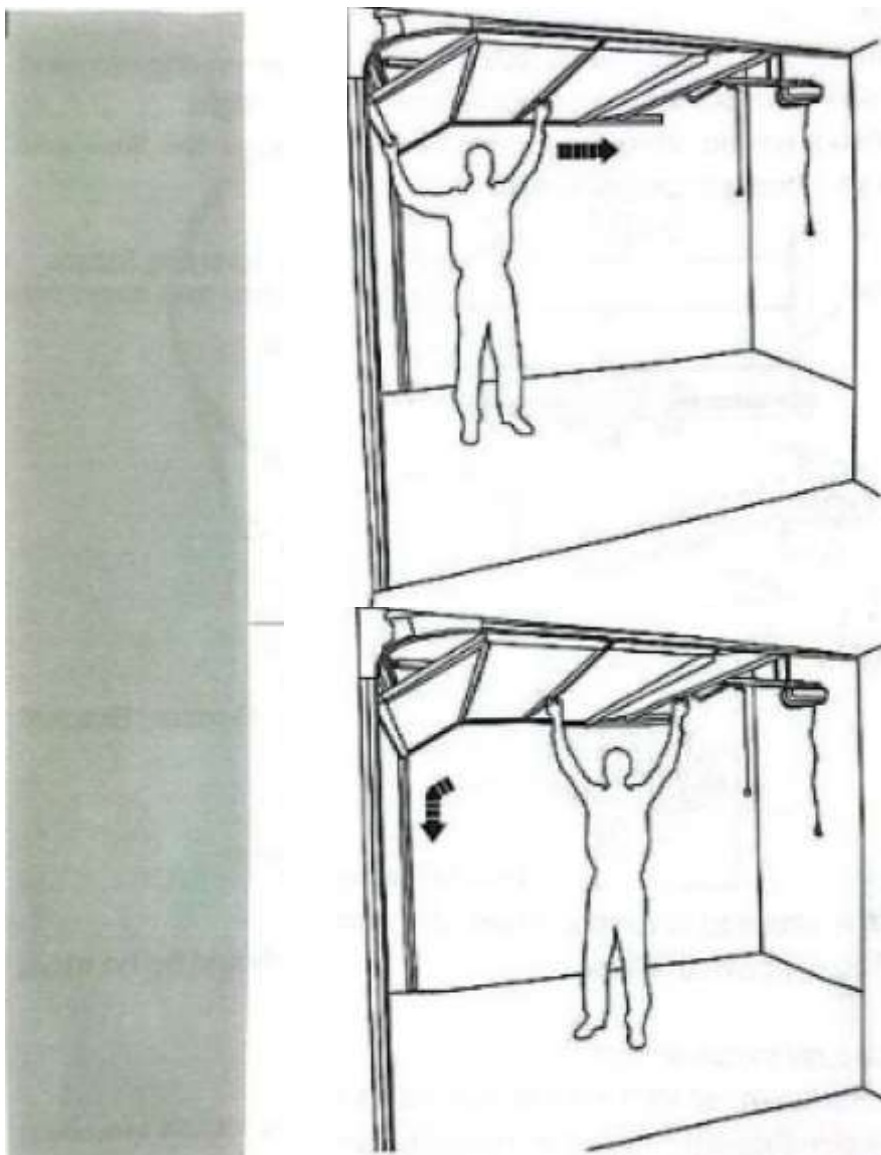
Paso 3: Fije el brazo curvo de la puerta al carro con el pasador de horquilla. Fíjelo con el sujetador R.

Paso 4: Tire de la manija de emergencia hacia el abridor de la puerta del garaje hasta que el brazo de liberación del carro quede horizontal. El carro se reactivará automáticamente al activar el abridor de la puerta del garaje.



6. Instalación (continuación)

Compruebe manualmente que la puerta se abre y se cierra completa y correctamente. Coloque la puerta en la posición de enganche.



6-7, Instalar el sistema protector

ADVERTENCIA: Asegúrese de que la energía NO esté conectada al abridor de la puerta del garaje ANTES de instalar la viga de seguridad.

Para evitar LESIONES GRAVES o la MUERTE al cerrar la puerta del garaje:

- Conecte y alinee correctamente la viga de seguridad. Este dispositivo de seguridad obligatorio NO DEBE desactivarse.
- Instale la viga de seguridad a NO MÁS DE 6" (15 cm) sobre el piso del garaje.

INFORMACIÓN IMPORTANTE SOBRE LA VIGA DE SEGURIDAD

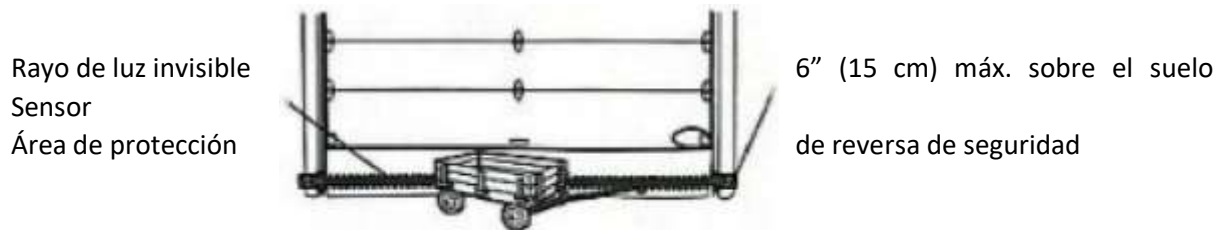
La viga de seguridad debe estar conectada y alineada correctamente antes de que el abridor de la puerta del garaje se mueva hacia abajo.

El sensor emisor (con un LED rojo) transmite un haz de luz invisible al sensor receptor (con un LED verde). Si una obstrucción interrumpe el haz de luz mientras la puerta se cierra, esta se detendrá y volverá a la posición de apertura total.

6. Instalación (continuación)

NOTA: Al instalar la viga de seguridad, verifique lo siguiente:

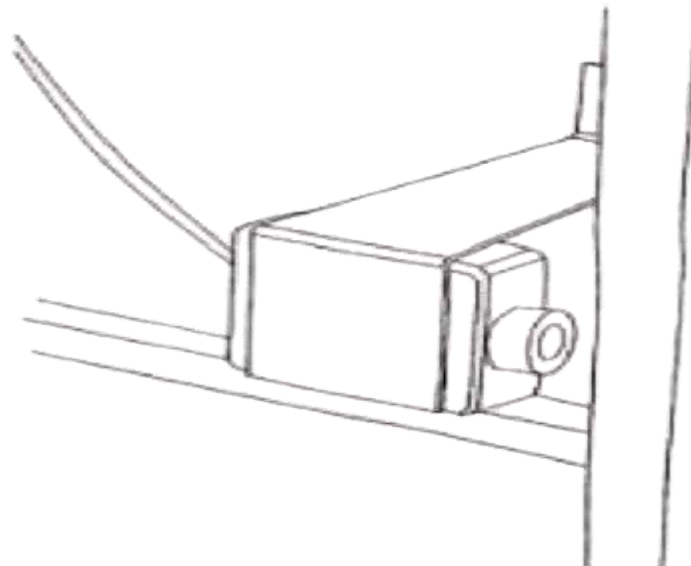
- Los sensores se instalan dentro del garaje, uno a cada lado de la puerta.
- Los sensores están uno frente al otro con las lentes alineadas y la lente del sensor receptor no recibe luz solar directa.
- Los sensores no están a más de 15 cm (6 pulgadas) del suelo y el haz de luz no tiene obstrucciones.



Información adicional

Paso 1: Instale los sensores de movimiento de seguridad

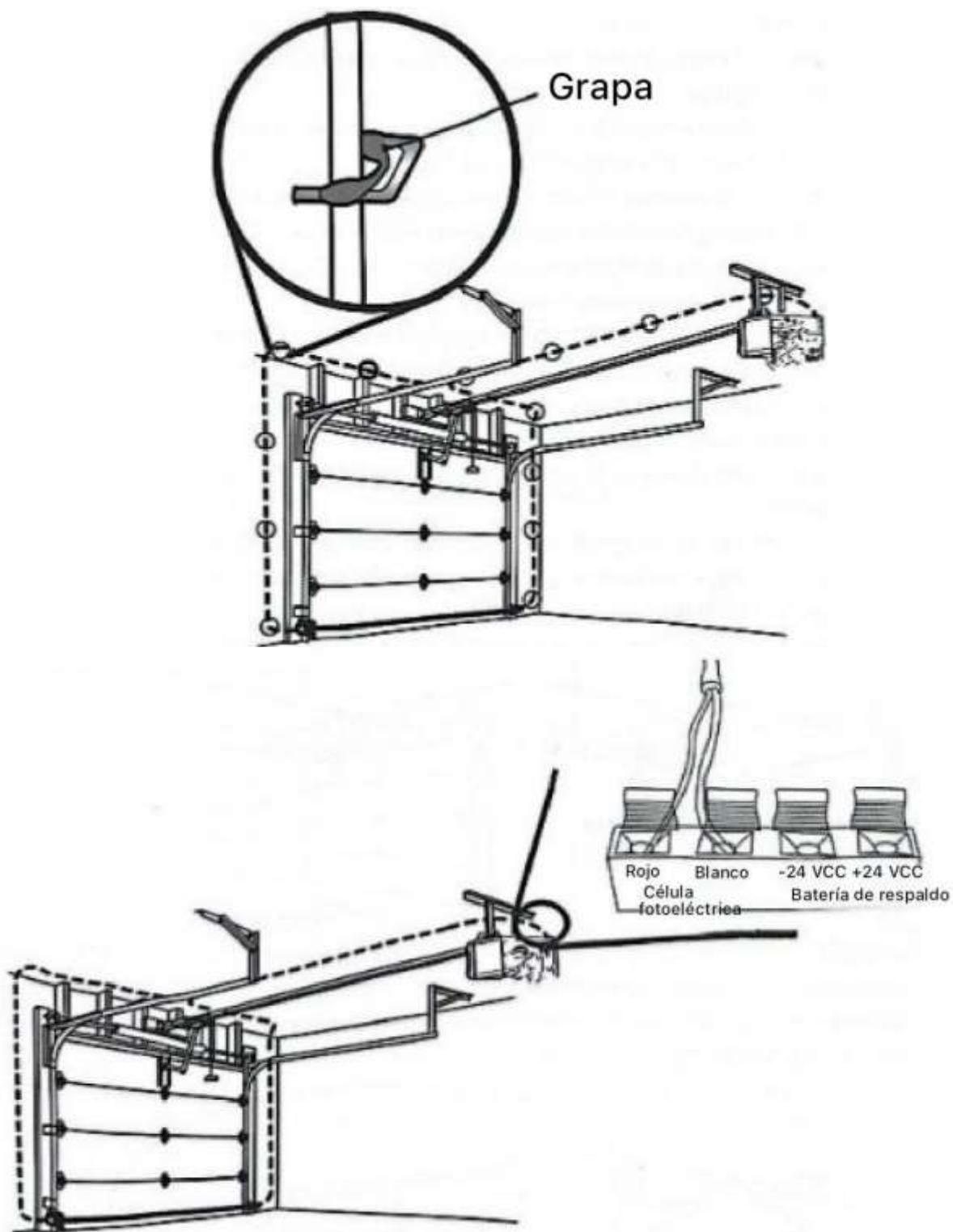
Instale los soportes del sensor (K) en cada lado de la puerta, fije los sensores de movimiento de seguridad (J) con tornillos, asegúrese de que las lentes estén alineadas y que la lente receptora del sensor no reciba luz solar directa.



6. Instalación (continuación)

Paso 2, Conecte el haz de seguridad

- Conecte el cable desde ambos sensores al abridor de la puerta del garaje. Sujete el cable a la pared y al techo con las grapas.
- Separa los cables y conéctalos con el conector rápido.



7. Ajustes

7-1, Introducción

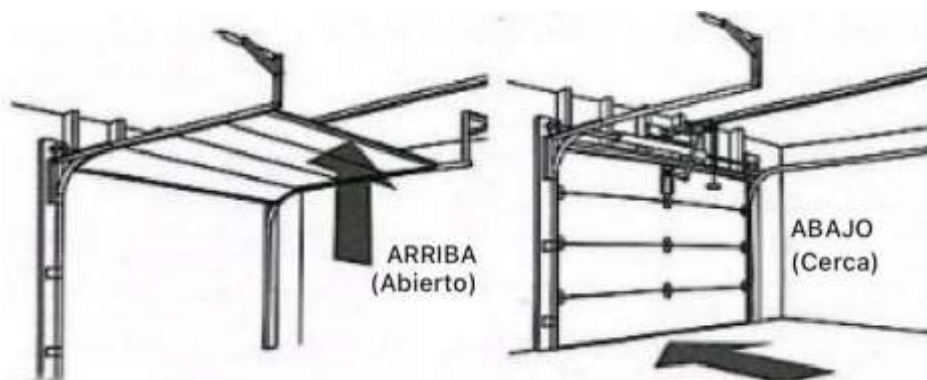
ADVERTENCIA: Sin un sistema de reversa de seguridad instalado correctamente, las personas (en particular los niños pequeños) podrían sufrir lesiones graves o morir si se cierra la puerta del garaje.

- El ajuste incorrecto de los límites de recorrido de la puerta del garaje interferirá con el funcionamiento correcto del sistema de inversión de seguridad.
- Después de realizar cualquier ajuste, se debe probar el sistema de reversión de seguridad.
- NUNCA permita que los niños operen o jueguen con los controles de la puerta.
- Cuando sea posible, utilice la liberación de emergencia sólo cuando la puerta esté cerrada.
- Tenga cuidado al utilizar este mecanismo de liberación con la puerta abierta. Débil o
- Los resortes rotos son capaces de aumentar la velocidad de cierre de la puerta.
- y aumentando el riesgo de lesiones graves o muerte.
- MANTENGA LAS PUERTAS BIEN EQUILBRADAS. Consulte al propietario de su puerta de garaje.
- Manual. Una puerta mal equilibrada aumenta el riesgo de sufrir lesiones graves.
- Lesiones o muerte. Solicite reparaciones a un técnico capacitado en sistemas de puertas.
- a cables, conjuntos de resortes y otros herrajes.

PRECAUCIÓN: Para evitar daños a los vehículos, asegúrese de que la puerta completamente abierta deje suficiente espacio libre.

Su abridor de puerta de garaje está diseñado con controles electrónicos que facilitan la configuración y los ajustes. Los ajustes le permiten programar dónde se detendrá la puerta en la posición de apertura (ARRIBA) y cierre (ABAJO).

Si algo interfiere con el movimiento ascendente de la puerta, esta se detendrá. Si algo interfiere con el movimiento descendente, la puerta se invertirá.



PRECAUCIÓN: Al configurar el recorrido ascendente de una puerta de una sola pieza, asegúrese de que la puerta no se incline hacia atrás al abrirse completamente (hacia arriba). Si la puerta se inclina hacia atrás, esto provocará sacudidas o sacudidas innecesarias al abrirse o cerrarse.



7. Ajustes (continuación)

7-2, Introducción a los símbolos

Estado de la lámpara



Siempre brillante Flash Oscuro

Estado del botón

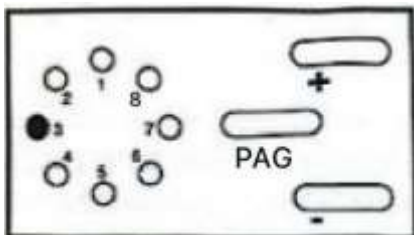


No Presionar Presionar y soltar Presionar y mantener

Para la programación se utilizan 8 lámparas LED y 3 botones:

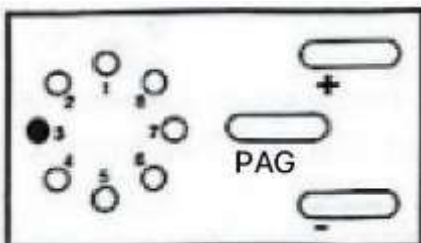
"P" Entra y selecciona menús de programación.

"+" "-" Multifunción; mover la puerta durante la programación y avanzar por los menús.

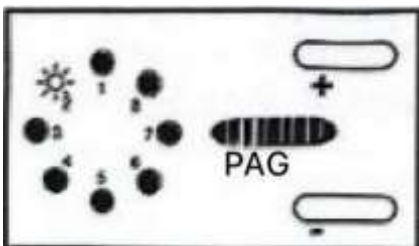


7-3, Configuración del límite de recorrido ARRIBA (Apertura)

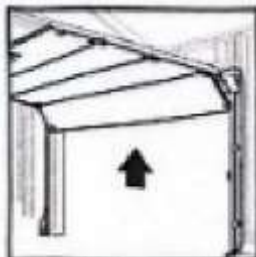
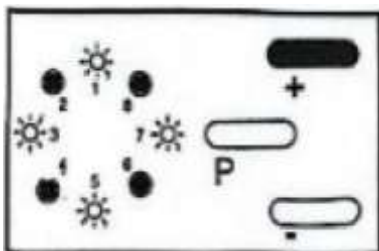
Paso 1, conecte el enchufe, el LED3 se enciende



Paso 2, presione y suelte el botón "P"; el LED2 comenzará a parpadear.

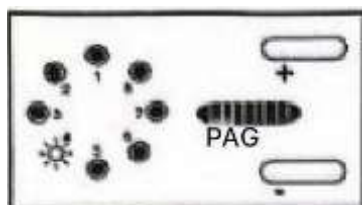


Paso 3: Mantenga presionado el botón "+"; para comenzar a abrir la puerta del garaje. Cuando la puerta esté completamente abierta, suelte el botón "+"; Si se ha excedido, presione y suelte el botón "-" para bajar la puerta ligeramente. Puede presionar los botones "+" o "-". Detenga el carro antes de llegar al cabezal eléctrico del abridor. Es importante que el cable rojo no toque el cabezal eléctrico para permitir el funcionamiento manual de la puerta.



7. Ajustes (continuación)

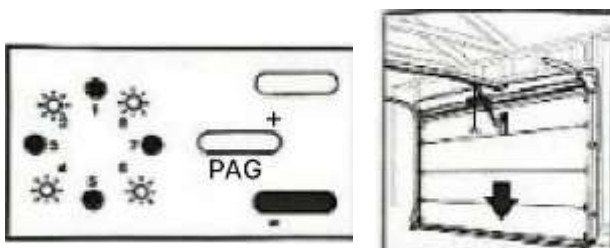
Paso 4, presione y suelte el botón "P"; para guardar, el LED 4 comenzará a parpadear



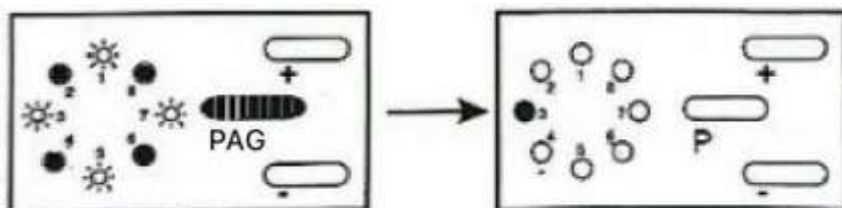
El límite de recorrido ARRIBA (Abrir) ahora está programado.

7-4, Ajuste del límite de recorrido HACIA ABAJO (Cierre)

Paso 1, el LED 4 parpadea. Mantenga presionado el botón "-"; para comenzar a cerrar la puerta del garaje. Cuando esté completamente cerrada, suelte el botón "-". Si ha avanzado demasiado, presione y suelte el botón "+"; para mover la puerta ligeramente hacia arriba. Puede usar los botones "+"; o "-"; La puerta debe quedar firmemente apoyada en el suelo.



Paso 2: Presione y suelte el botón "-"; para guardar. Mientras tanto, el abridor de la puerta del garaje funcionará una vez para probarlo. El LED 3 se encenderá.



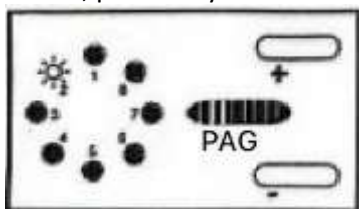
Ahora el límite de recorrido HACIA ABAJO (Cerrado) está programado.

7-5, Ajuste de la fuerza de operación

NOTA: El límite de fuerza está configurado de fábrica y rara vez requiere ajustes. Para realizar ajustes en la configuración, siga los pasos a continuación.

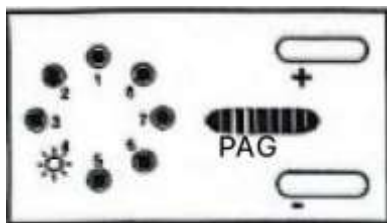
7-5-1, Ajuste de la fuerza de ARRIBA (Abrir)

Paso 1, presione y suelte el botón "P", el LED2 comenzará a parpadear

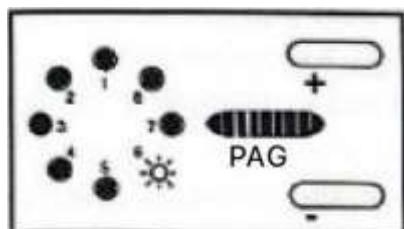


7. Ajustes (continuación)

Paso 2, presione y suelte el botón “P”, el LED4 comenzará a parpadear

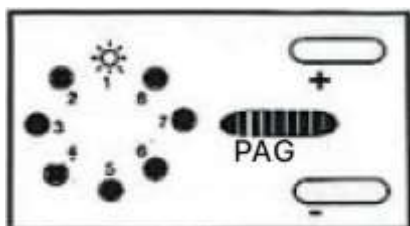


Paso 3, presione y suelte el botón “P”, LED6 comenzará a parpadear



Paso 4, presione y suelte el botón “+” (más) o “-” (menos) para ajustar

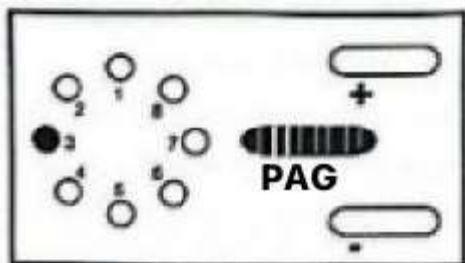
Fuerza de ARRIBA (Abrir), la configuración de fábrica es cuarta marcha, la mayor fuerza es octava y la menor fuerza es primera. Cuando ajuste la fuerza deseada, presione y suelte el botón “P” para guardar. El LED 1 comenzará a parpadear.



Ahora la fuerza de ARRIBA (Abrir) está ajustada.

7-5-2, Ajuste de la fuerza de ABAJO (Cerrar)

Paso 1: El LED1 parpadea. Presione y suelte el botón “+” (más) o “-” (menos) para ajustar la fuerza de cierre. El ajuste de fábrica es la tercera marcha, la mayor fuerza es la octava y la menor fuerza es la primera. Cuando ajuste la fuerza deseada, presione y suelte el botón “P”; para guardar. El LED3 se enciende.



Ahora se ajusta la fuerza de ABAJO (Cerrar).

7. Ajustes (continuación)

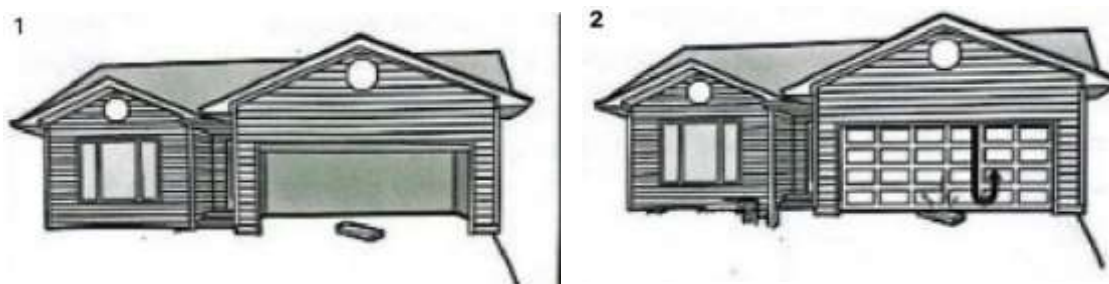
7-6, Pruebe el sistema de reversa de seguridad

ADVERTENCIA: Sin un sistema de reversión de seguridad instalado correctamente, las personas (en particular, los niños pequeños) podrían sufrir lesiones graves o morir si la puerta del garaje se cierra:

- El sistema de reversión de seguridad debe probarse cada mes
- Después de realizar cualquier ajuste, se debe probar el sistema de reversa de seguridad. La puerta debe reversarse al entrar en contacto con un objeto de 2" (5cm) de altura o (3x8) sobre el piso.

Paso 1: Con la puerta completamente abierta, coloque una tabla de 2" (5cm) (o una de 3x8 sobre el piso), centrada debajo de la puerta del garaje.

Paso 2: Presione el botón del control remoto para cerrar la puerta. La puerta debe retroceder al entrar en contacto con el panel.



Si la puerta se detiene y no retrocede al encontrarse con la obstrucción, es necesario aumentar el recorrido de bajada (consulte Ajuste 8-4). Repita la prueba. Cuando la puerta retroceda al tocar la placa de 5cm, retire la placa y abra/cierre la puerta 3 o 4 veces para comprobar el ajuste. Si el abridor de la puerta del garaje sigue sin pasar la prueba de retroceso de seguridad, llame a un técnico capacitado en sistemas de puertas.

7-7, Pruebe el sistema protector

ADVERTENCIA: Sin una viga de seguridad instalada correctamente, las personas (en particular los niños pequeños) podrían sufrir LESIONES GRAVES o MORIR si se cierra la puerta del garaje:

- Abra la puerta. Coloque la caja del abridor de la puerta del garaje en el camino de la puerta.
- Presione el botón del control remoto para cerrar la puerta. La puerta no se moverá. El abridor de la puerta del garaje no se cerrará con el control remoto si el LED de cualquiera de los sensores de reversa de seguridad está apagado (lo que le avisa de que el sensor está desalineado u obstruido).



8, Programación

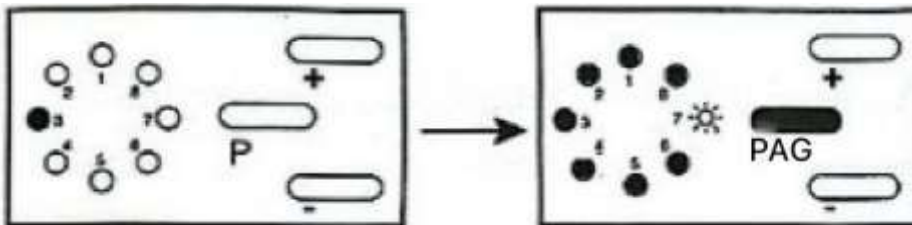
NOTA: Antes de comenzar a programar, verifique que no haya objetos en el abridor de la puerta del garaje.

8-1, Programación de controles remotos y control remoto inalámbrico de pared (opcional en algunos modelos)

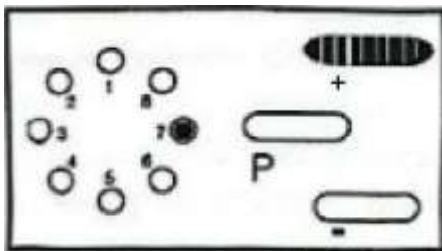
NOTA: LOS CONTROLES REMOTOS Y EL CONTROL REMOTO INALÁMBRICO DE PARED INCLUIDOS CONN ESTE ABRIDOR HAN SIDO PREPROGRAMADOS EN LA FÁBRICA.

Las siguientes instrucciones son para transmisores de control remoto y controles remotos inalámbricos montados en la pared que se compran por separado además de los que vienen con este abridor, pero también se pueden usar para controles remotos que requieren reprogramación.

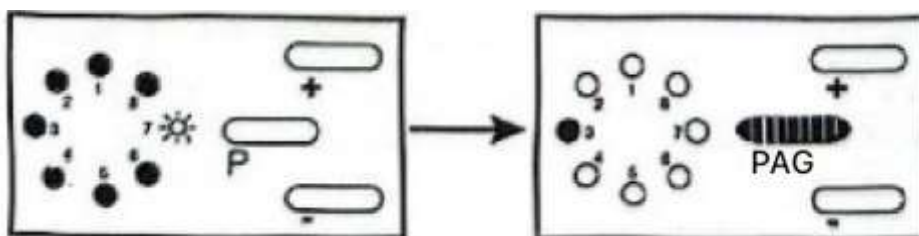
Paso 1, mantenga presionado el botón "P" hasta que el LED7 comience a parpadear



Paso 2, presione y suelte el botón "+" todos los LED se apagan excepto el LED7



Paso 3: Presione y suelte rápidamente el botón del control remoto de su elección dos veces. Todos los LED se encenderán y el LED 7 comenzará a parpadear, lo que indica que ha programado correctamente su control remoto. Presione y suelte el botón "P" para guardar.



Para programar el mismo control remoto para otros abridores de puertas de garaje, repita los pasos anteriores usando uno de los otros botones remotos restantes.

LA PROGRAMACIÓN BÁSICA ESTÁ COMPLETA Y SU ABRIDOR DE PUERTA DE GARAJE ESTÁ LISTO PARA USAR.

8. Programación (continuación)

8-2, Reemplazo de la batería en el control remoto y el control inalámbrico montado en la pared

Control remoto (opcional en algunos modelos)

PRECAUCIÓN: Reemplazar la batería incorrectamente puede ser peligroso. Reemplácela siempre con el mismo tipo de batería. Utilice baterías de larga duración.

Paso 1: Afloje los tornillos en la parte posterior del control remoto/control remoto inalámbrico montado en la pared y retire la cubierta.

Paso 2, Reemplace la batería.

Paso 3, Verifique la alineación de los polos (+/-)

Paso 4, Vuelva a colocar la cubierta y apriete los tornillos.

NOTA: El control remoto inalámbrico montado en la pared es opcional en algunos modelos, que se instala dentro del garaje o la habitación, de modo que la puerta se puede abrir sin los controles remotos.

8-3, Programación del teclado inalámbrico (opcional en algunos modelos)

8-3-1, Instrucción

- Se trata de un transmisor de doble canal que se activa sólo después de haber introducido una combinación adecuada.
- Las unidades están diseñadas para su instalación en ubicaciones interiores o exteriores.
- que garantiza la máxima seguridad porque el código transmitido se cambia en cada sesión de transmisión.
- El alcance de transmisión estimado es de 200 m en espacios abiertos y 35 m en interiores.
- Las unidades están diseñadas para garantizar una vida útil de la batería equivalente a un estimado de 2 años de funcionamiento considerando 10 transmisiones/día.

Señal Audible	Estado
1 pitido corto	Tono del teclado
1 pitido largo	Apagado automático
3 pitidos largos	Se confirmó la modificación de la combinación
5 pitidos cortos	Error durante la entrada de la combinación
10 pitidos rápidos	Batería baja

8-3-2, Instalación

Antes de instalar físicamente la unidad, es una buena práctica realizar una prueba práctica para evaluar su funcionalidad y alcance efectivo.

Tenga en cuenta que el alcance puede ser hasta un 25 o 30 % menor cuando la carga de la batería es baja.

Aparte de la distancia del receptor, las unidades no deben colocarse en

Cerca de estructuras metálicas o, peor aún, en contacto con ellas, ya que podrían apantallar la señal.

Gracias al grado de protección IP 54 de la carcasa, los selectores digitales pueden instalarse en exteriores si es necesario.

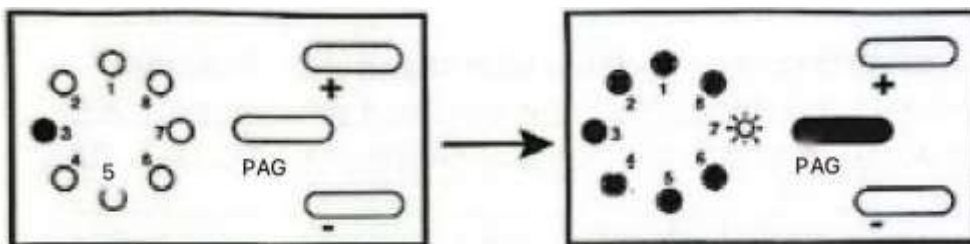
9. Borrado de controles remotos

PRECAUCIÓN: Al borrar la memoria de los controles remotos del cabezal eléctrico se borrarán TODOS los controles remotos programados, los controles remotos inalámbricos montados en la pared y los teclados inalámbricos. Su abridor ya no reconocerá ninguna señal de ningún dispositivo remoto, incluido el dispositivo remoto faltante.

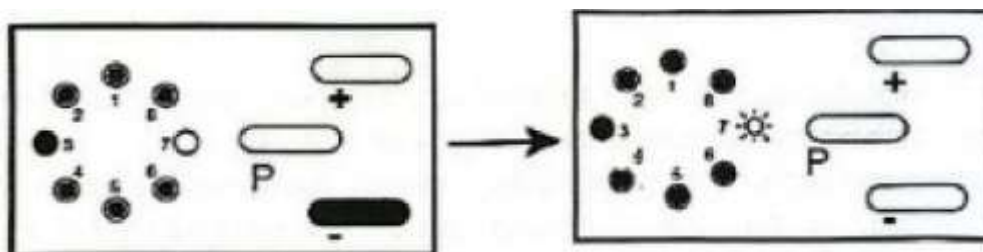
TODOS los controles remotos restantes (o recuperados), controles remotos inalámbricos montados en la pared y teclados inalámbricos DEBEN reprogramarse.

BORRAR LA MEMORIA DE LOS CONTROLES REMOTOS

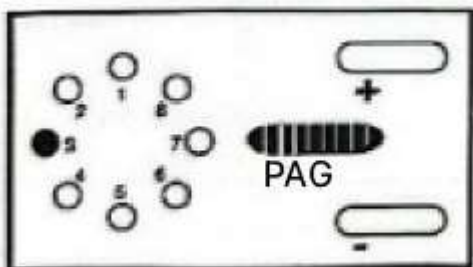
Paso 1, mantenga presionado el botón "P" hasta que todos los LED se enciendan y el LED7 comience a parpadear



Paso 2, mantenga presionado el botón "-" hasta que el LED7 se apague y comience a parpadear nuevamente, lo que indica que los controles remotos se borraron correctamente.



Paso 3, presione y suelte el botón "P" para guardar.



Para verificar que la memoria esté borrada, presione la tecla remota previamente programada para el abridor. Si la memoria está borrada, el abridor NO funcionará.

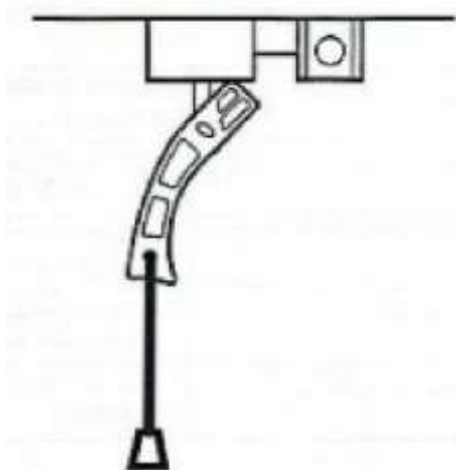
10. Manual del usuario del carro

⚠ ADVERTENCIA: Para evitar posibles **LESIONES GRAVES** o la **MUERTE** por la caída de la puerta del garaje:

- Si es posible, utilice la manija de emergencia para desenganchar el carro **SOLO** cuando la puerta del garaje esté **CERRADA**. Unos resortes débiles o rotos, o una puerta desequilibrada, podrían provocar que una puerta abierta se caiga rápida o inesperadamente.
- **NUNCA** use la manija de liberación de emergencia a menos que la puerta del garaje esté libre de personas y obstrucciones.
- **NUNCA** use la manija para abrir o cerrar la puerta. Si la cuerda se desata, podría caerse.

DESCUENTO EN EL CARRITO

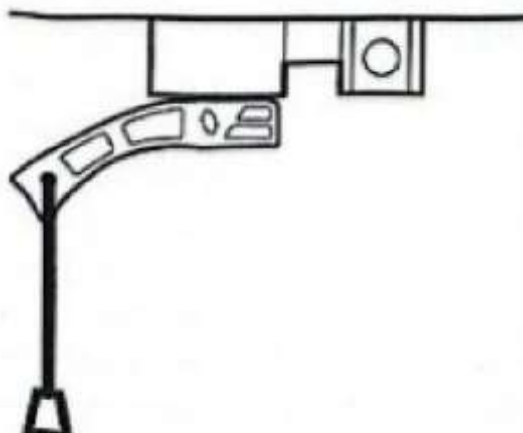
1. La puerta debe estar completamente cerrada si es posible.
2. Tire de la manija de emergencia hacia abajo para que el brazo de liberación del carro encaje en la posición vertical. Ahora podrá subir y bajar la puerta tantas veces como sea necesario.



RECONECTAR EL CARRO

1. Tire de la manija de liberación de emergencia hacia el abridor de la puerta del garaje para que el brazo de liberación del carro encaje en la posición horizontal.


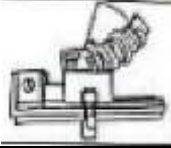


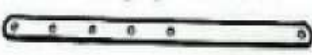






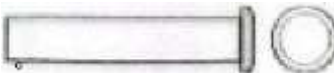

El carro se volverá a conectar en la próxima operación de **SUBIDA** o **BAJADA**, ya sea manualmente o utilizando el control de la puerta o el control remoto.



11. Solución de problemas

Síntoma	Posible causa	Solución
El sistema automático comienza a funcionar, pero se detiene inmediatamente.	La puerta del garaje está cerrada.	Desbloquea la puerta y vuelve a intentarlo.
	El mecanismo no se instaló correctamente	Montaje de las reglas según las instrucciones de este manual.
	La potencia no está regulada adecuadamente.	Ajuste la potencia según las instrucciones de este manual.
El sistema automatizado no funcionará y además no es ligero.	Los tiempos de operación no están configurados correctamente.	Ajuste la hora según las instrucciones de este manual.
	Los resortes están desgastados o demasiado tensos. El sistema automático no puede mover la puerta.	Reemplazar plumas viejas y desgastadas.
	El sistema automático no está conectado a la electricidad.	Conectar a una toma de corriente de 220V
	El enchufe no recibe alimentación.	Verifique la placa con fusibles.
El sistema automático no abre y/o cierra completamente la puerta.	El puerto está bloqueado por un obstáculo.	Eliminar el obstáculo.
	Los horarios de apertura y cierre no están regulados adecuadamente.	Ajuste la hora según las instrucciones de este manual.
	La potencia del motor no está regulada correctamente.	Ajuste la potencia de acuerdo con las instrucciones de este manual.
El control remoto no funciona.	La batería está agotada.	Reemplace la batería de acuerdo con las instrucciones de este manual.
	El control remoto aún no está instalado.	Programación del control remoto según las instrucciones de este manual.
	Todos los códigos se borran del sistema automatizado	El control remoto debe reprogramarse de acuerdo con las instrucciones.
El sistema automatizado funciona, pero la puerta no abre.	El motor está desconectado.	Coloque la palanca de desconexión del carro nuevamente en posición horizontal.
	La cadena no está bien tensada.	Ajuste la tensión de acuerdo con las instrucciones de este manual.

12. Accesorios y piezas de reparación (continuación)

Descripción	foto	Parte Número
Cadena/Cinturón		[30]
Conjunto de carro		[7]
Soporte en "U" (con agujero)		[6]
Soporte en "U" (sin agujero)		[5]
Brazo de puerta recto		[15]
Brazo de puerta curvo		[10]
Soporte de montaje		[13]
Hierro angular		[12]
Hierro angular		[32]
Soporte de puerta		[11]
Soporte de cabecera		[14]
Pasador de horquilla		[16]
Cierre "R"		[18]

